



FABRICANT GAINES, TUBES ET GRILLAGES

CATALOGUE  
GÉNÉRAL  
**2019**



ÉLECTRICITÉ



SANITAIRE



TRAVAUX PUBLICS



« *COURANT ne peut se réduire à une seule histoire de filiation, c'est une entreprise familiale au sens large du terme. Nous avons toujours partagé avec l'ensemble de nos collaborateurs des valeurs communes, une dimension humaine et la volonté de relever des défis. Poursuivre le développement de notre structure est donc pour moi une évidence et il me tient à cœur d'en asseoir la pérennité par le biais de l'innovation et d'une production de qualité respectueuse de notre environnement ... Afin que les générations futures puissent, elles aussi, participer à l'écriture de l'histoire de COURANT.* »

**VIRGINIE COURANT**  
Directrice Générale

## ENTREPRISE FRANÇAISE INDÉPENDANTE DEPUIS PLUS DE 65 ANS

**COURANT** est une PME familiale spécialisée dans la production de gaines, tubes et grillages en plastique destinés aux professionnels de l'électricité et de la bio-électricité, des travaux publics, du bâtiment et du sanitaire.

Animés par la volonté de produire la totalité de leurs produits en France et d'en maîtriser intégralement le process de fabrication, les dirigeants ont choisi de créer au sein du même groupe la société **CORELCO**.

Cette dernière conçoit et fabrique les équipements pour les machines nécessaires à la production de l'entreprise **COURANT**.

Ainsi, la maîtrise complète de la chaîne, de la conception de l'outil de production à la vente du produit fini, permet à **COURANT** de garantir à ses clients, français et internationaux, la fiabilité et la qualité irréprochable de ses produits.



## COURANT, UNE HISTOIRE DE FAMILLE AVANT TOUT

Depuis déjà **3 générations**, cette PME est dirigée par la famille **COURANT**.

Emile ouvre le premier chapitre de l'histoire en créant la société en 1953. Installée près d'Oyonnax, l'entreprise est alors spécialisée dans l'injection plastique pour les marchés du jouet et de la droguerie.

Son fils, Alain, grandit littéralement au sein de l'entreprise. Dès l'âge de 14 ans il assure la

maintenance de machines d'injection et d'extrusion pour une entreprise allemande.

Son diplôme d'ingénieur en poche, il reprend alors les rênes de la société familiale.

Passionné et assidu, il compte à son actif plus **de 20 brevets déposés au nom de COURANT et de CORELCO**.

Depuis décembre 2011, Virginie, la fille d'Alain Courant, participe, elle aussi, à l'écriture de la suite de cette remarquable histoire familiale.

# LA QUALITÉ ET L'INNOVATION COMME ADN

Insufflée dès l'arrivée d'Alain, à la tête de l'entreprise, l'innovation constante est une volonté forte au sein du groupe.

Depuis 2007, nous pouvons déjà souligner 8 produits innovants :

- 2007 : gaine anti-rayonnement électrique **flexaray**
- 2008 : gaine préfilée anti-rayonnement électromagnétique **prefilzen**
- 2008 : gaine **tpgliss** couronne et barre et **icta** 3522 **flexichoc** répondant au CCTP ERDF
- 2010 : gaine plate de forme oblongue **faciloflex**
- 2011 : gaine plate préfilée de forme oblongue **facilofil**
- 2012 : nouvelle version Sarem : **flexaray+**
- 2014 : détection de réseau **eurekfil**
- 2015 : conduit de protection : **conduit fendu + passe-fibre**

Mais ces innovations, bien qu'essentielles, n'auraient que peu d'intérêt si elles ne pouvaient pas justifier d'une qualité exemplaire. C'est pourquoi, en parallèle de cette démarche de développement de produits innovants à valeur ajoutée, l'entreprise **COURANT** veille à ses certifications.

- 1995 : création et construction du laboratoire qualité
- 1999 : certification ISO 9002
- 2002 : certification ISO 9001
- 2012 : renouvellement ISO 9001
- 2015/01 : renouvellement ISO 9001



## COURANT EN CHIFFRES

- . 65 ans d'existence
- . 120 personnes qualifiées
- . Présence dans 2 000 points de ventes en France
- . 2 sites de production / 34 lignes de production
- . Capacité de production :  
**240 000 km et 18 000 tonnes/an**





# UN RÉEL ENGAGEMENT POUR L'AVENIR : LE DÉVELOPPEMENT

## ENGAGEMENT

Adhérente d'APORA, Association des entreprises de Rhône-Alpes pour l'environnement industriel, **COURANT** s'est également engagée avec de grands industriels de la filière électrique dans le cadre **du plan du gouvernement pour l'économie circulaire**.

« À l'horizon 2025, 100 % des plastiques devront être recyclés », et nous devons donc n'utiliser que du recyclé.

Un projet ambitieux dans lequel **COURANT** s'implique.



## ACTIONS CONCRÈTES

La société a déjà réalisé une multitude d'actions ayant un impact positif sur l'environnement :

- remplacement des fontaines de dégraissage à solvant par des fontaines de dégraissage biologiques,
- suppression des sels à base de plomb dans nos formules PVC depuis 2005,
- réduction de la quantité de film étirable pour le filmage de nos palettes de 60 %,
- mise en place d'un récupérateur de calories pour le chauffage du bâtiment administratif et d'un atelier complet.



## TRAITEMENT DES REBUTS INDUSTRIELS

Tous les rebuts industriels sont traités.

Les Polyoléfines (PP-PE) sont fondus et regranulés pour être réinjectés dans la formulation de nos produits.

Le PVC est micronisé et réduit en poudre puis réinjecté. Les gaines déjà équipées de tire-aiguille sont déferrisées avant d'être broyées.

Ces manipulations tiennent plus d'une volonté environnementale que d'une réalité économique. Notre laboratoire vérifie chaque jour notre production.

## AXES D'AMÉLIORATION

Consciente que son engagement et que les actions citées ci-dessus sont nécessaires mais pas suffisantes, l'entreprise **COURANT** s'implique sur l'amélioration d'autres sujets afin de pouvoir valoriser une démarche RSE de qualité.

Quelques axes de travail mis en place : la réduction de la consommation d'énergie de la société, l'amélioration du volume des produits pour l'optimisation de leur transport ou encore la réduction de la pollution sonore.

# SOMMAIRE



## ÉLECTRICITÉ

flexpro+	p.8-9
facilo	p.10-11
flexaray	p.12-13
tiib / tinb	p.14-15
flexichoc	p.16-17
icta 3422	p.18
conduit fendu	p.19
prefilco	p.20-21
préfilé à la carte	p.22
irl	p.23
ica	p.24
grandes longueurs	p.25
accessoires	p.26
rappel gamme tp	p.27



## TRAVAUX PUBLICS

tpgliss	p.36-37
tpc/cali	p.38-39
rappel de la gamme électricité	p.39
eurek / eurek2	p.40-41
eurekfil	p.42-43
drain	p.44
balisage	p.45
accessoires	p.45

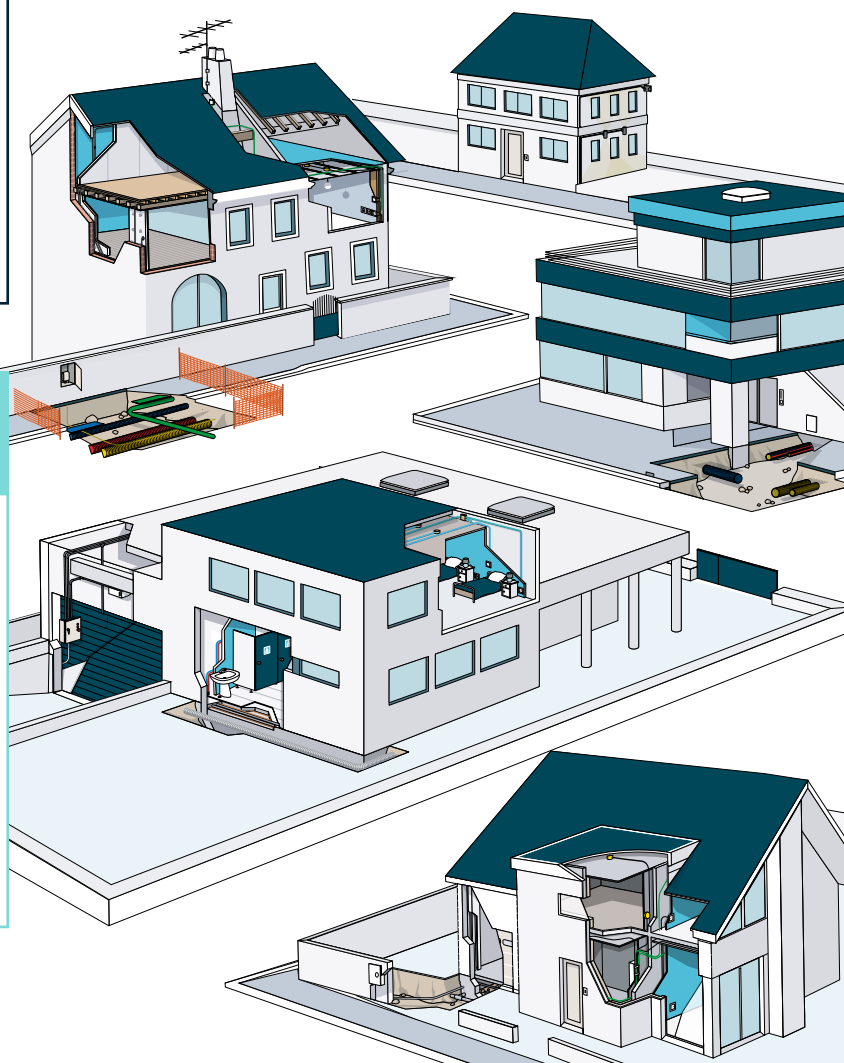
NORMES..... p.46-47

CARTE COMMERCIALE..... p.48



## SANITAIRE

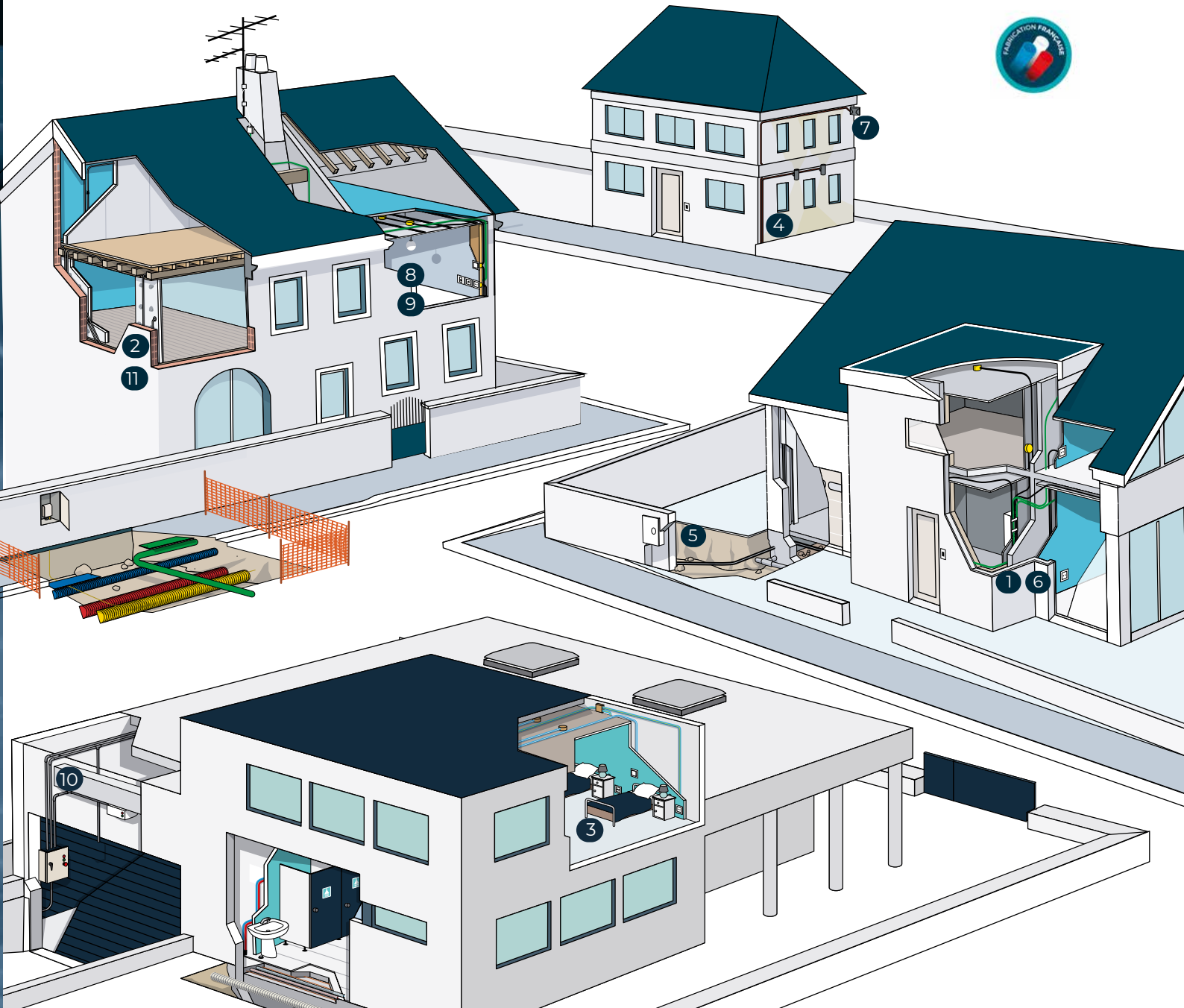
sanipex	p.30-31
saniboite	p.31
sanigaine	p.32
ico3	p.33
sanilight	p.33





# GAMME ÉLECTRICITÉ

Gaines et fourreaux électriques



## ÉLECTRICITÉ

1	flexpro+ ..... p.8-9	8	prefilco ..... p.20-21
2	facilo ..... p.10-11	9	préfilé à la carte ..... p.22
3	flexaray ..... p.12-13	10	irl ..... p.23
4	tiib / tinb ..... p.14-15	11	ica ..... p.24
5	flexichoc ..... p.16-17		grandes longueurs ..... p.25
6	icta 3422 ..... p.18		accessoires ..... p.26
7	conduit fendu ..... p.19		rappel gamme tp ..... p.27



## TYPES D'INSTALLATION

Souterraine	Montage apparent		Montage noyé		
	Intérieur	Extérieur	Murs	Planchers	Dalles
x	✓	x	✓	✓	✓



## UTILISATION

Pose en montage apparent ou encastré dans les installations électriques des bâtiments d'habitation. Adapté pour le béton préfabriqué.

Voir NF C 15-100 pour les conditions d'utilisation.

## LES (+) DE LA GAMME

Double peau à effet glisse pour une facilité d'utilisation

Décompte métrique imprimé sur la gaine

Liseré de couleur pour le repérage des diamètres

Couleur noire pour les courants forts et verte pour les courants faibles





# RÉFÉRENCES

## flexpro+ noir

Désignation	Ø (mm)	réf.	longueur (m)	palette (ml)
flexpro+	16	13021140	100	3500
flexpro+	20	13021540	100	2800
flexpro+	25	13021940	100	1600
flexpro+	25	13021924	50	1400
icta polyamide	32	12022724	50	1000
icta galva	32	13022724	50	1000
icta polyamide	40	120233240001	50	800
icta polyamide	50	120239200001	25	375

Sans fil tire-aiguille, nous consulter

## flexpro+ vert

Désignation	Ø (mm)	réf.	longueur (m)	palette (ml)
flexpro+	20	13081540	100	2800
flexpro+	25	13081940	100	1600

Tolérances longueur +/- 2%



## CONDITIONNEMENT

En couronne, sous film polyéthylène :

- pour une meilleure protection contre les agents extérieurs
- facilitant le stockage des couronnes et l'utilisation du conduit par déroulage de l'intérieur

## CARACTÉRISTIQUES TECHNIQUES

Matière	Polyoléfines
Couleur	noir et vert
Résistance à l'écrasement	750 N à +23°C (± 2°C)
Résistance aux chocs	6 joules à -5°C
IK	08
Température minimale d'utilisation	-5°C

Température maximale d'utilisation	+90°C
Résistance d'isolement	≥ 100 Ω sous une tension de 500 V continue
Non propagateur de la flamme	Test brûleur 1Kw
Résistance à la chaleur	+90°C (± 2°C) pendant 4 heures puis sous une charge de 2 kg durant 24 heures à la même température.
Étanchéité	homologué IP 44



Forme plate  
pour les zones difficiles

## TYPES D'INSTALLATION

Souterraine	Montage apparent		Montage noyé		
	Intérieur	Extérieur	Murs	Planchers	Dalles
x	✓	x	✓	✓	✓



## UTILISATION

Pose en montage apparent ou encastré dans les installations électriques des bâtiments d'habitation. Adapté pour le béton préfabriqué.

## LES ⊕ DE LA GAMME

Seulement 12 mm d'épaisseur, passage facilité lors de l'installation

Taux de remplissage équivalent à une gaine ICTA Ø20

Aucune dégradation des supports est nécessaire, pas de rainurage ni de dégraissage de l'isolant, un gain de temps considérable

Conforme aux exigences de la RT 2012

Sa forme oblongue contribue à la réduction de l'épaisseur des murs / cloisons



# RÉFÉRENCES

## faciloflex

Désignation	Dimension (mm)	réf.	longueur (m)	palette (ml)
faciloflex	29 x 12	29021524	50	1200

Tolérances longueur +/- 2%

## facilofil

Désignation (29 x 12)	remplissage	réf.	longueur (m)	palette (ml)
facilofil	3G1,5-BRV/J	59024002	100	2000
facilofil	3G1,5-BOV/J	59024008	100	2000
facilofil	3G1,5-BNV/J	59024004	100	2000
facilofil	3G2,5-BRV/J	59024020	100	2000
facilofil	4G1,5-BRNV/J	59024014	100	2000



### Conseil d'utilisation :

ne pas utiliser le fil tire-aiguille pour tirer les fils ou les câbles !

Faire les coudes de remontées en ICTA classique

## CARACTÉRISTIQUES TECHNIQUES

Matière	Polyoléfines
Couleur	noir liseré blanc
Résistance à l'écrasement	750 N à +23°C (± 2°C)
Résistance aux chocs	6 joules à -5°C
IK	08

Température minimale d'utilisation	-5°C
Température maximale d'utilisation	+90°C
Résistance d'isolement	≥ 100 Ω sous une tension de 500 V continue
Non propagateur de la flamme	Test brûleur 1Kw

## CONDITIONNEMENT

En couronne, sous film polyéthylène



## ACCESSOIRES faciloflex facilofil

Ces gaines peuvent être utilisées avec les accessoires de raccordement suivants:

### Manchon

Désignation	dim. (mm)	sachet	réf.
faciloflex/faciloflex	29 x 12	10	88021501
faciloflex/faciloflex	29 x 12	50	88021504
faciloflex/icta Ø 20	29 x 12	10	88021502*
faciloflex/icta Ø 20	29 x 12	50	88021505*
réducteur faciloflex/icta Ø 16	29 x 12	10	88021508*



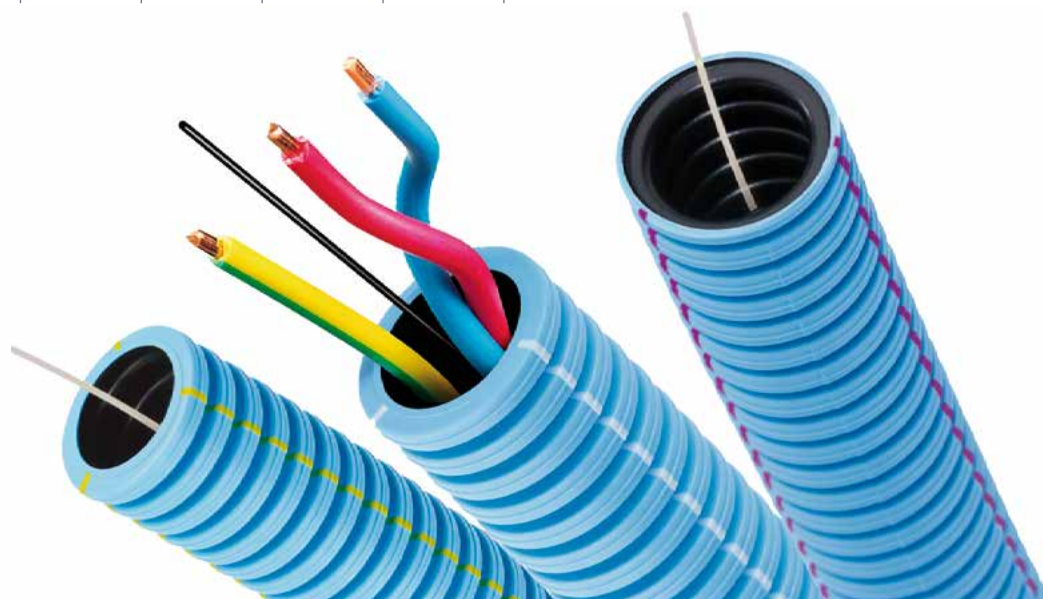
\*Manchon disponible en sortie ICTA Ø 20 ou réducteur Ø 16

### Collier cheville Trou de perçage Ø 8 mm

Désignation	sachet	réf.
faciloflex	10	88021503
faciloflex	50	88021506

## TYPES D'INSTALLATION

Souterraine	Montage apparent		Montage noyé		
	Intérieur	Extérieur	Murs	Planchers	Dalles
x	✓	x	✓	✓	✓



## UTILISATION

Pose en montage apparent ou encastré dans les installations électriques des bâtiments d'habitation. Adapté pour le béton préfabriqué. Voir NF C 15-100 pour les conditions d'utilisation.

Préconisé dans le Référentiel Qualité NF Habitat HQE 2016 - Exigences Techniques/Qualité de vie/ Des lieux de vie plus sûrs qui favorisent la santé/Sécurité et sureté. Construction Logement NF 500-10 Version 2.0 - Document applicable à partir du 01/07/2016

## LES (+) DE LA GAMME

Technologie multicouche qui forme un blindage permettant d'atténuer les rayonnements des champs électriques à plus de 99 %

Champ électromagnétique à plus de 99 % lorsque les fils sont torsadés

Mise en œuvre facile et rapide

Gamme d'accessoires conçue pour une solution complète

Liseré de couleur permettant d'identifier les diamètres





# RÉFÉRENCES

## flexaray+

livré avec 120 m de fil semi-conducteur

Désignation	Ø (mm)	réf.	longueur (m)	palette (ml)
flexaray+	16	56101140	100	3500
flexaray+	20	56101540	100	2800
flexaray+	25	56101940	100	1600

## prefilzen+

équipé d'un fil semi-conducteur

Désignation	Ø (mm)	conducteurs	réf.	longueur (m)	palette (ml)
préfilzen+	16	3G1,5 BRV/J	57101201	100	3000
préfilzen+	16	3G1,5 BNV/J	57101301	100	3000
préfilzen+	16	3G1,5 BOV/J	57101401	100	3000
préfilzen+	20	3G2,5 BRV/J	57101202	100	2000
préfilzen+	20	3G2,5 BNV/J	57101302	100	2000
préfilzen+	20	4G1,5 BRNV/J	57102301	100	2000

## Conseil d'utilisation :

ne pas utiliser le fil tire-aiguille pour tirer les fils ou les câbles !

## Mise en œuvre :

n'hésitez pas à consulter notre site [www.courant.fr](http://www.courant.fr) et [www.flex-a-ray.com](http://www.flex-a-ray.com)

L'absence de norme française ou européenne nous oblige à nous référer à la norme suédoise TCO.

En zone jour, le champ électrique doit être < ou = à 10 V/m

En zone repos, le champ électrique doit être < ou = à 5 V/m.

# CARACTÉRISTIQUES TECHNIQUES

Matière	Polyoléfines	Température maximale d'utilisation	+90°C
Couleur	bleu	Résistance d'isolement	≥ 100 Ω sous une tension de 500 V continue
Résistance à l'écrasement	750 N à +23°C (± 2°C)	Non propagateur de la flamme	Test brûleur 1KW
Résistance aux chocs	6 joules à -5°C	Résistance à la chaleur	+90°C (± 2°C) pendant 4 heures puis sous une charge de 2 kg durant 24 heures à la même température.
IK	08	Étanchéité	homologué IP 44
Température minimale d'utilisation	-5°C		

# CONDITIONNEMENT

En couronne, sous film polyéthylène :

- pour une meilleure protection contre les agents extérieurs
- facilitant le stockage des couronnes et l'utilisation du conduit par déroulage de l'intérieur
- flexaray+ est livré avec bobine de fil conducteur de 120 m scotchée sur la couronne



# ACCESSOIRES

Désignation	dim. (mm)	réf.	Qté/ sachet	Qté/ carton
<b>Les boîtes faradisées</b>				
simple étanche M & CS	67x40	84000321	5	50
	67x50	84000331		
double H et V étanche M & CS	67x40 entraxe 71	84000381	1	50
triple H et V étanche M & CS	67x40 entraxe 71	84000391	1	50
point de centre DCL étanche M & CS	67x50	84000311	1	50
applique dcl étanche M & CS	67x40	84000301	1	50
	54x40	84000371	1	50
32A étanche M & CS	prof. 40	84000341	1	50
dérivation comble étanche M & CS	175x150x80*	84000361	1	12
	100x100x45**	84000351	1	100
pavillonnaire	250x250x85	84000401	1	5
<b>Membrane et œillet</b>				
membrane		85000002	10	
œillet RT		84000331	10	
<b>Mesureur de champ</b>				
mesureur de champ électrique VX0100		84999905	1	

Désignation	réf.	Qté/ boîte
borne à leviers fil souple ou rigide - 3 entrées de 0,75 à 2,5 mm <sup>2</sup>	85990000	75

### Peinture basse fréquence

peinture basse fréquence NSF 34 - 1 litre	84999902	
fil semi-conducteur 120 m	84999904	



\* 12 entrées CS = Cloisons  
\*\* 7 entrées Sèches  
M = Maçonnerie H = Horizontal  
V = Vertical

### le VX0100

Pour valider vos installations et mesurer les champs résiduels



Protection  
contre les UV



## TYPES D'INSTALLATION

Souterraine	Montage apparent		Montage noyé		
	Intérieur	Extérieur	Murs	Planchers	Dalles
x	✓	✓	✓	✓	✓



## UTILISATION

Pose en montage apparent.

Pose sur crépi, sur toit, sortie des transformateurs EDF, protection des sondes des panneaux solaires, rénovation de bâtiments et monuments historiques,...



## LES DE LA GAMME

Très bonne tenue aux UV

Multiplés applications en montage apparent : façades, aérosouterrain, sortie de transformateurs

Essais de vieillissement effectués selon la norme C 20-540

Préconisé par  L'ELECTRICITE EN RESEAU



# RÉFÉRENCES

## tiib

Désignation	∅ (mm)	réf.	longueur (m)	palette (ml)	r. cintrage (mm)	Codet EDF
tiib	16	24201140	100	3000		69 18 211
tiib	20	24201540	100	2000	60	69 18 212
tiib	25	24201940	100	1600	75	69 18 213
tiib	32	24202724	50	1000	96	69 18 214
tiib	40	24203324	50	800	160	69 18 215
tiib	50	24203920	25	375		69 18 216
tiib	63	24204320	25	600		69 18 217

## tinb

Désignation	∅ (mm)	réf.	longueur (m)	palette (ml)	r. cintrage (mm)	Codet EDF
tinb	16	24021140	100	3000		69 18 200
tinb	20	24021540	100	2000	60	69 18 201
tinb	25	24021940	100	1600	75	69 18 204
tinb	32	24022724	50	1000	96	69 18 205
tinb	40	24023324	50	800	160	69 18 206
tinb	50	24023920	25	375		69 18 207
tinb	63	24024320	25	600		69 18 210

**Conseil d'utilisation :** ne pas utiliser le fil tire-aiguille pour tirer les fils ou les câbles !

## CONDITIONNEMENT

En couronne.



Possibilité d'avoir ce produit en gaine fendue améliorée UV en ∅ 16, 20, 25 et 32 pour une protection UV après installation. Nous consulter.

## CARACTÉRISTIQUES TECHNIQUES

Matière	Polyoléfines	Température maximale d'utilisation	+90°C
Couleur	ivoire et noir	Résistance d'isolement	≥ 100 Ω sous une tension de 500 V continue
Résistance à l'écrasement	750 N à +23°C (± 2°C - déformation maxi 50%)	Non propagateur de la flamme	Test brûleur 1Kw
Résistance aux chocs	6 joules à -5°C	Résistance à la chaleur	+90°C (± 2°C) pendant 4 heures puis sous une charge de 2 kg durant 24 heures à la même température.
IK	08	Étanchéité	homologué IP 44
Température minimale d'utilisation	-5°C		

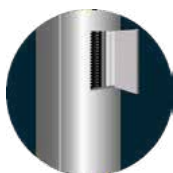
## TYPES D'INSTALLATION

Souterraine	Montage apparent		Montage noyé		
	Intérieur	Extérieur	Murs	Planchers	Dalles
✓	✓	✗	✓	✓	✓

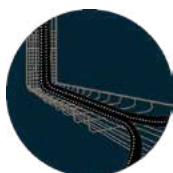


## UTILISATION

Dispositif de protection mécanique pour branchements souterrains. Pose en montage apparent ou encastré dans les installations électriques des bâtiments d'habitation. Passage en colonne technique dans les bâtiments collectifs. Protection des câbles sur les chemins de câbles. Utilisation dans les vides sanitaires.



en colonne montante ERP et IGH



en chemin de câbles



en vide sanitaire

## LES DE LA GAMME

Une seule gaine du coffret **enedis** au tableau de la maison



Application en colonne montante, chemin de câbles et vide sanitaire

Préconisé par **enedis**



Livré avec un manchon ignifugé







# RÉFÉRENCES

## flexichoc 3522-IK10 noir à bandes grises

Désignation	∅ (mm)	réf.	longueur (m)	Codet EDF
flexichoc	40	12023320	25	
flexichoc	40	12023324	50	
flexichoc	50	12023920	25	
flexichoc	50	12023924	50	
flexichoc	63	12024320	25	69 18 365
flexichoc	63	12024324	50	69 18 366
flexichoc	75	12024720	25	69 18 367
flexichoc	75	12024724	50	69 18 368
flexichoc	90	12025120	25	69 18 369
flexichoc	90	12025124	50	69 18 370
flexichoc	110	12025520	25	69 18 371
flexichoc	110	12025524	50	69 18 372
flexichoc	160	12026520	25	69 18 374
flexichoc	160	12026524	50	69 18 375

Tolérances longueur +/- 2%



### Conseil d'utilisation :

ne pas utiliser le fil tire-aiguille pour tirer les fils ou les câbles !

### Mise en œuvre :

voir tableau n°16 NFC 14-100 Mars 2016, Amendement A3

## manchon ignifugé pour flexichoc

Désignation	∅ (mm)	réf.	Quant.
manchon	40	85330000	1
manchon	50	85390000	1
manchon	63	85430000	1
manchon	75	85470000	1
manchon	90	85510000	1
manchon	110	85550000	1
manchon	160	85650000	1



## CONDITIONNEMENT

En couronne, liens de feuillard en plastique ou film avec scotch.



## CARACTÉRISTIQUES TECHNIQUES

Matière	Polyoléfines
Couleur	noir + bandes grises
Résistance à l'écrasement	750 N
Résistance aux chocs	20 joules à -5°C

Polyoléfines  
noir + bandes grises  
750 N  
20 joules à -5°C

IK	10
Température minimale d'utilisation	-5°C
Température maximale d'utilisation	+90°C
Non propagateur de la flamme	Test brûleur 1Kw

10  
-5°C  
+90°C  
Test brûleur 1Kw



**icta 3422 pour la protection des fils électriques**



## TYPES D'INSTALLATION

Souterraine	Montage apparent		Montage noyé		
	Intérieur	Extérieur	Murs	Planchers	Dalles
x	✓	x	✓	✓	✓

## UTILISATION

Pose en montage apparent ou encastré dans les installations électriques des bâtiments d'habitation. Voir NF C 15-100 pour les conditions d'utilisation.

## LES (+) DE LA GAMME

Isolation et protection des fils et câbles électriques

Fil tire-aiguille en acier galvanisé ou polyamide

## RÉFÉRENCES

**icta3422 gris** avec fil tire-aiguille galvanisé

Désignation	Ø (mm)	réf.	longueur (m)	palette (ml)
icta galva	16	10041140	100	3000
icta galva	20	10041540	100	2000
icta galva	25	10041940	100	1600
icta galva	32	10042724	50	1000
icta galva	40	10043324	50	800
icta galva	50	10043924	50	

sans fil tire-aiguille, nous consulter Tolérances longueur +/- 2%

### Conseil d'utilisation :

ne pas utiliser le fil tire-aiguille pour tirer les fils ou les câbles !

## CONDITIONNEMENT

En couronne, sous film polyéthylène :

- pour une meilleure protection contre les agents extérieurs
- facilitant le stockage des couronnes et l'utilisation du conduit par déroulage de l'intérieur

## CARACTÉRISTIQUES TECHNIQUES

Matière	Polyoléfines	Température maximale d'utilisation	+90°C
Couleur	gris	Résistance d'isolement	≥ 100 Ω sous une tension de 500 V continue
Résistance à l'écrasement	750 N à +23°C (± 2°C)	Non propagateur de la flamme	Test brûleur 1Kw
Résistance aux chocs	6 joules à -5°C	Résistance à la chaleur	+90°C (± 2°C) pendant 4 heures puis sous une charge de 2 kg durant 24 heures à la même température.
IK	08	Étanchéité	homologué IP 44
Température minimale d'utilisation	-5°C		

# conduit fendu

Gaine de protection fendue

## LES (+) DE LA GAMME

Protection des câbles fibre optique, HDMI, Internet ...

Accessoire Passe-Fibre pour une utilisation simple et rapide

Choix de couleur en fonction du réseau (nous consulter)



## UTILISATION

Le conduit fendu est une gaine annelée fendue longitudinalement permettant de protéger les câbles fibre optique, HDMI, Ethernet...

## RÉFÉRENCES

### conduit fendu

Désignation	Ø (mm)	réf.	longueur (m)	palette (ml)
conduit fendu	16	55081140	100	3000
conduit fendu	20	55081540	100	2000
conduit fendu	25	55081940	100	1600
conduit fendu	32	55082724	50	1000

### accessoires

Désignation	Ø (mm)	réf.
passe-fibre	16/20	85150001
passe-fibre	25	85190001
passe-fibre	32	85270001



## CONDITIONNEMENT

En couronne.

Utiliser le passe-fibre pour une mise en œuvre plus facile.

## CARACTÉRISTIQUES TECHNIQUES

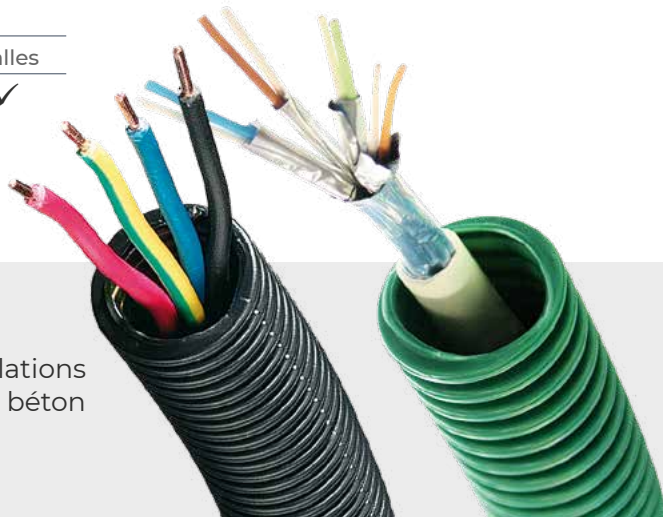
Caractéristiques d'un conduit ICTA 3422 classique avant la coupe du conduit

Matière	Polyoléfines	Température maximale d'utilisation	+90°C
Couleur	diverses couleurs disponibles	Résistance d'isolement	≥ 100 Ω sous une tension de 500 V continue
Température minimale d'utilisation	-5°C	Non propagateur de la flamme	Test brûleur 1Kw



## TYPES D'INSTALLATION

Souterraine	Montage apparent		Montage noyé		
	Intérieur	Extérieur	Murs	Planchers	Dalles
x	✓	x	✓	✓	✓



## UTILISATION

Pose en montage apparent ou encastré dans les installations électriques des bâtiments d'habitation. Adapté pour le béton préfabriqué.

Voir NF C 15-100 pour les conditions d'utilisation.

## LES (+) DE LA GAMME

Un gain de temps important dans les installations électriques

Nombreuses références adaptées à vos besoins

Couleur noire pour les courants forts et verte pour les courants faibles

## RÉFÉRENCES

### prefilco noir

Désignation	Ø (mm)	conducteurs	réf.	long. (m)	palette (ml)
prefilco noir	16	2x1,5 RO	20020000	100	3000
prefilco noir	16	3G1,5 BRV/J	20020002	100	3000
prefilco noir	16	3G1,5 BNV/J	20020004	100	3000
prefilco noir	16	3G1,5 BMV/J	20020006	100	3000
prefilco noir	16	3G1,5 BOV/J	20020008	100	3000
prefilco noir	16	3x1,5 ROO	20020010	100	3000
prefilco noir	16	3x1,5 MOO	20020012	100	3000
prefilco noir	20	3G1,5 BRV/J	20020003	100	2000
prefilco noir	20	3G1,5 BNV/J	20020005	100	2000
prefilco noir	20	4G1,5 BRNV/J	20020014	100	2000
prefilco noir	20	5G1,5 BRV/JMM	20020016	100	2000
prefilco noir	20	5G1,5 BRV/JOO	20020018	100	2000
prefilco noir	20	3G2,5 BRV/J	20020020	100	2000
prefilco noir	20	3G2,5 BNV/J	20020022	100	2000
prefilco noir	20	3G2,5 BRV/J+N 1,5	20020024	100	2000
prefilco noir	20	4G1,5 BNMV/J	20020098	100	2000
prefilco noir	20	5G1,5 BRV/JNM	20020209	100	2000
prefilco noir	20	Téléreport non armé	20020247	100	2000
prefilco noir	25	3G6 BRV/J	20020026	50	1250
prefilco noir	25	3G2,5 + 2x1,5 BRV/J + BR	20020028	50	1250
prefilco noir	25	3G2,5 + 2x1,5 BRV/J + RO	20020029	50	1250





# RÉFÉRENCES

## prefilco noir H07 ZI-U

Désignation	Ø (mm)	conducteurs	réf.	long. (m)	palette (ml)
prefilco noir	16	3G1,5 BRV/J	20020007	100	3000
prefilco noir	16	3G1,5 BNV/J	20020009	100	3000
prefilco noir	16	3G1,5 BOV/J	20020011	100	3000
prefilco noir	20	4G1,5 BNRV/J	20020015	100	2000
prefilco noir	20	3G2,5 BRV/J	20020021	100	2000



## Les + des câbles H07 ZI-U

- +** SÉCURITÉ INCENDIE RENFORCÉE
- +** SANS HALOGÈNE

Performance au feu	Euroclasse
Améliorée	Cca-s1, d1, a1

## prefilco vert

Désignation	Ø (mm)	conducteurs	réf.	long. (m)	palette (ml)
prefilco vert	20*	17VATCA COAXIAL	20080033	100	2000
prefilco vert	20*	ADSL GRADE 1	20080035	100	2000
prefilco vert	20*	GRADE 2	20080050	100	2000
prefilco vert	20*	GRADE 3 TV S	20080040	100	2000
prefilco vert	20*	GRADE 3	20080037	100	2000
prefilco vert	20*	CAT6 1x4P F/UTP	20080043	100	2000
prefilco vert	25	17VATCA COAXIAL	20080034	100	1600
prefilco vert	25	ADSL GRADE 1	20080036	100	1600
prefilco vert	25	GRADE 2	20080051	100	1600
prefilco vert	25	GRADE 3 TV S	20080041	100	1600
prefilco vert	25	GRADE 3	20080038	100	1600
prefilco vert	25	CAT6 1x4P F/UTP	20080044	100	1600

\*Diamètre 20 : utilisation pour le marché export. Tolérances longueur +/- 2%

## **+** EVOLUTION DE LA NFC 15-100

Toutes les constructions neuves ou les rénovations lourdes dont le permis de construire est postérieur au 1<sup>er</sup> septembre 2016, doivent être équipées d'un câble de communication supportant le Très Haut Débit : Grade 2 TV ou Grade 3 TV

# CONDITIONNEMENT

En couronne, sous film polyéthylène :

- pour une meilleure protection contre les agents extérieurs
- facilitant le stockage des couronnes et l'utilisation du conduit par déroulage de l'intérieur



# CARACTÉRISTIQUES TECHNIQUES

Matière	Polyoléfines	IK	08
Couleur	noir et vert	Température minimale d'utilisation	-5°C
Résistance à l'écrasement	750 N	Température maximale d'utilisation	+90°C
Résistance aux chocs	6 joules à -5°C	Résistance d'isolement	≥ 100 Ω sous une tension de 500 V continue
Étanchéité	homologué IP 44	Non propagateur de la flamme	Test brûleur 1Kw

# préfilé à la carte

icta 3422 préfilé  
ou précâblé



## préfilé noir Ø 16 mm

### remplissage - Couronne de 100 m

2 x 0,75 mm<sup>2</sup> câble HP  
2 x 1 mm<sup>2</sup> câble HP  
1 x 1,5 mm<sup>2</sup>  
2 x 1,5 mm<sup>2</sup>  
3 x 1,5 mm<sup>2</sup>  
1 x 2,5 mm<sup>2</sup>  
2 x 2,5 mm<sup>2</sup>  
2 x 1,5 mm<sup>2</sup> + 1 x 2,5 mm<sup>2</sup>  
1 x 6 mm<sup>2</sup>  
3 x 1,5 mm<sup>2</sup> U1000 R2V ou RO2V  
SYT1 1 paire AWG20 Rouge AE NA\*

## préfilé noir Ø 20 mm

### remplissage - Couronne de 100 m

3 x 1,5 mm<sup>2</sup>  
4 x 1,5 mm<sup>2</sup>  
5 x 1,5 mm<sup>2</sup>  
6 x 1,5 mm<sup>2</sup>  
1 x 2,5 mm<sup>2</sup>  
3 x 2,5 mm<sup>2</sup>  
4 x 2,5 mm<sup>2</sup>  
5 x 2,5 mm<sup>2</sup>  
1 x 1,5 mm<sup>2</sup> + 3 x 2,5 mm<sup>2</sup>  
2 x 1,5 mm<sup>2</sup> + 1 x 2,5 mm<sup>2</sup>  
3 x 1,5 mm<sup>2</sup> + 1 x 2,5 mm<sup>2</sup>  
2 x 1,5 mm<sup>2</sup> CRI C1 NA câble incendie  
3 x 1,5 mm<sup>2</sup> CRI C1 NA câble incendie  
2 x 2,5 mm<sup>2</sup> CRI C1 NA câble incendie  
3 x 2,5 mm<sup>2</sup> CRI C1 NA câble incendie  
1P 9/10 CRI C1 NA câble incendie  
2 x 1,5 mm<sup>2</sup> U1000 R2V ou RO2V  
3 x 1,5 mm<sup>2</sup> U1000 R2V ou RO2V  
2 x 2,5 mm<sup>2</sup> U1000 R2V ou RO2V  
3 x 2,5 mm<sup>2</sup> U1000 R2V ou RO2V  
1 x 6 mm<sup>2</sup>  
2 x 6 mm<sup>2</sup>  
1 x 10 mm<sup>2</sup>  
1 x 16 mm<sup>2</sup>  
Téléreport armé 2 paires 6/10  
CAT 5 E FTP 1 x 4 paires  
Cat 6A F/UTP 1 x 4 paires  
BUS KNX 2 x 2 x 0,8  
BUS Y 2 x 2 x 0,8  
SYT1 1 paire AWG20 Rouge AE NA\*  
17 VATCA Classe A  
SYT 1 paire AWG20 Rouge SE NA\*  
SYT1 1 paire AWG20 Gris AE NA\*  
SYT1 2 paires AWG20 Rouge AE NA\*  
SYT1 2 paires AWG20 Gris AE NA\*  
SYT1 3 paires AWG20 Gris AE NA\*  
SYT1 5 paires AWG20 Gris AE NA\*  
SYT1 1 paire AWG24 Gris AE NA\*  
SYT1 2 paires AWG24 Gris AE NA\*  
SYT1 3 paires AWG24 Gris AE NA\*  
SYT1 5 paires AWG24 Gris AE NA\*

\*AWG 20 = 8/10<sup>ème</sup>

\*AWG 24 = 5/10<sup>ème</sup>

### Autres références en Préfilé à la carte :

(Merci de contacter notre service commercial au 03 85 36 88 00). Délai de livraison : environ 15 jours à réception de commande. Pour les références en couronne de 50 m, la quantité commandée doit être impérativement un multiple de 100 m.

## préfilé noir Ø 25 mm

### remplissage - Couronne de 50 ou 100 m selon référence

5 x 1,5 mm<sup>2</sup>  
7 x 1,5 mm<sup>2</sup>  
8 x 1,5 mm<sup>2</sup>  
9 x 1,5 mm<sup>2</sup>  
3 x 2,5 mm<sup>2</sup>  
5 x 2,5 mm<sup>2</sup>  
6 x 2,5 mm<sup>2</sup>  
7 x 2,5 mm<sup>2</sup>  
8 x 2,5 mm<sup>2</sup>  
2 x 1,5 mm<sup>2</sup> + 3 x 2,5 mm<sup>2</sup>  
2 x 1,5 mm<sup>2</sup> + 5 x 2,5 mm<sup>2</sup>  
3 x 1,5 mm<sup>2</sup> + 3 x 2,5 mm<sup>2</sup>  
3 x 1,5 mm<sup>2</sup> + 5 x 2,5 mm<sup>2</sup>  
4 x 1,5 mm<sup>2</sup> + 3 x 2,5 mm<sup>2</sup>  
5 x 1,5 mm<sup>2</sup> + 3 x 2,5 mm<sup>2</sup>  
6 x 1,5 mm<sup>2</sup> + 3 x 2,5 mm<sup>2</sup>  
2 x 2,5 mm<sup>2</sup> + 1 x 6 mm<sup>2</sup>  
3 x 6 mm<sup>2</sup>  
1 x 10 mm<sup>2</sup> + 3 x 2,5 mm<sup>2</sup>  
1 x 10 mm<sup>2</sup> + 3 x 2,5 mm<sup>2</sup> + 1 x 1,5 mm<sup>2</sup>  
1 x 16 mm<sup>2</sup>  
1 x 16 mm<sup>2</sup> + 3 x 2,5 mm<sup>2</sup>  
1 x 25 mm<sup>2</sup>  
SYT1 1 paire AWG20 Rouge AE NA\*  
3 x 2,5 mm<sup>2</sup> CRI C1 NA câble incendie  
17 VATCA Classe A  
3 x 1,5 mm<sup>2</sup> CRI C1 NA câble incendie  
4 x 1,5 mm<sup>2</sup> U1000 R2V ou RO2V  
5 x 1,5 mm<sup>2</sup> U1000 R2V ou RO2V  
5 x 2,5 mm<sup>2</sup> U1000 R2V ou RO2V  
BUS KNX 2 x 2 x 0,8  
BUS Y 2 x 2 x 0,8  
17 VATCA + CAT 6 F/UTP 1 x 4 paires  
CAT 5 E F/UTP 1 x 4 paires  
CAT 5 E F/UTP 2 x 4 paires  
Cat 6A F/UTP 1 x 4 paires  
Cat 6A F/UTP 2 x 4 paires  
CAT 6 F/UTP 2 x 4 paires



## préfilé noir Ø 32 mm

### remplissage - Couronne de 50 ou 100 m selon référence

5 x 2,5 mm<sup>2</sup> + 4 x 1,5 mm<sup>2</sup>  
5 x 1,5 mm<sup>2</sup> + 4 x 2,5 mm<sup>2</sup>  
7 x 1,5 mm<sup>2</sup> + 3 x 2,5 mm<sup>2</sup>  
8 x 1,5 mm<sup>2</sup> + 3 x 2,5 mm<sup>2</sup>  
3 x 6 mm<sup>2</sup> + 2 x 2,5 mm<sup>2</sup>  
3 x 6 mm<sup>2</sup> + 4 x 2,5 mm<sup>2</sup>  
3 x 6 mm<sup>2</sup> + 6 x 2,5 mm<sup>2</sup>  
4 x 6 mm<sup>2</sup>  
5 x 6 mm<sup>2</sup>  
5 x 6 mm<sup>2</sup> + 2 x 1,5 mm<sup>2</sup>  
2 x 10 mm<sup>2</sup>  
2 x 16 mm<sup>2</sup>  
2 x 25 mm<sup>2</sup>  
1 x 10 mm<sup>2</sup> + 3 x 6 mm<sup>2</sup>  
2 x 16 mm<sup>2</sup> + téléreport NA 2 paires 6/10  
3 x 6 mm<sup>2</sup> U1000 R2V ou RO2V  
5 x 6 mm<sup>2</sup> U1000 R2V ou RO2V

## préfilé noir Ø 40 mm

### remplissage - Couronne de 50

2 x 10 mm<sup>2</sup>  
2 x 16 mm<sup>2</sup>  
2 x 25 mm<sup>2</sup>



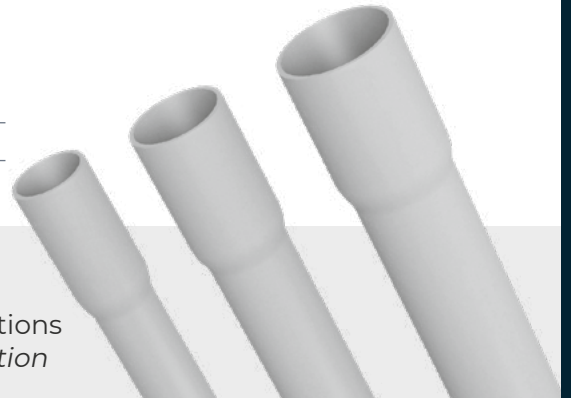


**irl 3321 rigide, lisse et gris pour la protection des fils électriques**



## TYPES D'INSTALLATION

Souterraine	Montage apparent		Montage noyé		
	Intérieur	Extérieur	Murs	Planchers	Dalles
x	✓	✓	✓	x	x



## UTILISATION

Pose en montage apparent ou encastré dans les installations électriques. Voir NF C 15-100 pour les conditions d'utilisation

## LES (+) DE LA GAMME

Protection des fils et câbles électriques

PVC sans sel de plomb et sans sel d'étain

Existe en longueurs de 2 ou 3 mètres

## RÉFÉRENCES

### irl3321 gris

Désign.	Ø (mm)	référence	long. (m)	Botte (ml)	Fardeau (ml)	Codet EDF
irl tulipé	16	16041106	2	50	3000	
irl tulipé	16	16041108	3	75	4500	69 18 249
irl tulipé	20	16041506	2	34	2040	
irl tulipé	20	16041508	3	51	3060	69 18 251
irl tulipé	25	16041906	2	34	1428	
irl tulipé	25	16041908	3	51	2142	69 18 257
irl tulipé	32	16042706	2	20	780	
irl tulipé	32	16042708	3	30	1170	69 18 306
irl tulipé	40	16043308	3	21	798	69 18 320
irl tulipé	50	16043908	3	15	540	
irl tulipé	63	16044308	3	9	333	
irl non tulipé	25	160419080001	3	51	2142	
irl non tulipé	32	160427080001	3	30	1170	

## CONDITIONNEMENT

En botte :

- longueurs standards de 2 et 3 m. Autres longueurs possibles, nous consulter.
- **nouveau conditionnement pour une meilleure tenue des fardeaux**



## CARACTÉRISTIQUES TECHNIQUES

Matière	PVC
Couleur	gris
Résistance à l'écrasement	750 N à +23°C (± 2°C)
Résistance aux chocs	2 joules à -5°C
IK	07
Température minimale d'utilisation	-5°C

Température maximale d'utilisation	+60°C
Résistance d'isolement	≥ 100 Ω sous une tension de 500 V continue
Cintrable pour les Ø 16, 20 et 25	- 5°C (± 2°C) avec ressort de cintrage
Non propagateur de la flamme	Test brûleur 1Kw
Résistance à la chaleur	+60°C (± 2°C) pendant 4 heures puis sous une charge de 2 kg durant 24 heures à la même température.
Étanchéité	homologué IP 42





## ica 3321 pour la protection des fils électriques



### TYPES D'INSTALLATION

Souterraine	Montage apparent		Montage noyé		
	Intérieur	Extérieur	Murs	Planchers	Dalles
x	✓	x	✓	x	x



### UTILISATION

Pose en montage apparent ou encastré dans les installations électriques des bâtiments d'habitation. Voir NF C 15-100 pour les conditions d'utilisation.

### LES (+) DE LA GAMME

Protection des fils et câbles électriques

### RÉFÉRENCES

#### ica3321 gris

Désignation	Ø (mm)	réf.	long. (m)	palette (ml)
ica 3321	16	15041140	100	3000
ica 3321	20	15041540	100	2000
ica 3321	25	15041924	50	1250
ica 3321	25	15041940	100	1250

Désignation	Ø (mm)	réf.	long. (m)	palette (ml)
ica 3321	32	15042724	50	1000
ica 3321	40	15043320	25	600
ica 3321	50	15043920	25	400

Tolérances longueur +/- 2%

### CONDITIONNEMENT

En couronne, sous film polyéthylène :

- pour une meilleure protection contre les agents extérieurs
- facilitant le stockage des couronnes et l'utilisation du conduit par déroulage de l'intérieur
- stockage sous abri recommandé

### CARACTÉRISTIQUES TECHNIQUES

Matière	PVC
Couleur	gris
Résistance à l'écrasement	750 N à +23°C (± 2°C)
Résistance aux chocs	2 joules à -5°C
IK	07

Résistance d'isolement	≥ 100 Ω sous une tension de 500 V continue
Non propagateur de la flamme	Test brûleur 1Kw
Résistance à la chaleur	+60°C (± 2°C) pendant 4 heures puis sous une charge de 2 kg durant 24 heures à la même température.
Étanchéité	homologué IP 44





# GRANDES LONGUEURS



## flexaray+ bleu

400 à 700 m

GAINE							COURONNE		
Ø ext. (mm)	STA	FTAP	référence.	long. (m)	palette (ml)	haut. bas palette (m)	Ø ext. (mm)	Ø int. (mm)	larg. (mm)
16	X		58101185	700	4200	1,95	10520	570	310
20	X		58101570	500	3000	1,94	1100	570	310
25	X		58101965	400	2400	1,98	1170	570	320
16		X	56101185	700	4200	1,95	1050	570	310
20		X	56101570	500	3000	1,94	1100	570	310
25		X	56101965	400	2400	1,98	1170	570	320

## icta3422 gris

120 à 1000 m

GAINE								COURONNE			
Ø ext. (mm)	STA	FTAG	FTAP	référence	long. (m)	palette (ml)	haut. bas palette (m)	Ø ext. (mm)	Ø int. (mm)	larg. (mm)	Ø moyeu int. (mm)
16	X			11041185	700	4900	2,04	1030	580	270	575
16	X			11041195	1000	5000	1,90	1100	580	350	575
20	X			11041570	500	3500	2,04	1100	580	270	575
20	X			11041590	900	4500	2,05	1210	580	380	575
25	X			11041965	400	2400	2,19	1100	580	340	575
25	X			11041970	500	2500	1,85	1200	580	340	575
32	X			11042750	200	1200	2,03	1100	570	310	560
40	X			11043343	120	720	2,37	1090	570	370	560
16		X		10041185	700	4900	2,04	1050	570	310	575
20		X		10041570	500	3500	2,04	1100	570	310	575
25		X		10041965	400	2400	2,19	1170	570	320	575
32		X		10042750	200	1200	2,03	1100	570	310	560
25			X	100419650008	400	2400	2,19	1100	580	340	575

## ica3321 gris

200 à 700 m

GAINE					COURONNE			
Ø ext. (mm)	référence.	long. (m)	palette (ml)	haut. bas palette (m)	Ø ext. (mm)	Ø int. (mm)	larg. (mm)	Ø moyeu int. (mm)
16	15041185	700	4200	1,95	1050	570	310	560
20	15041570	500	3000	1,95	1100	570	310	560
25	15041965	400	2400	1,85	1170	570	320	560
32	15042750	200	1200	2,05	900	570	300	560

## icta3422 vert

400 à 500 m

GAINE							COURONNE				
Ø ext. (mm)	STA	FTAG	FTAP	référence	long. (m)	palette (ml)	haut. bas palette (m)	Ø ext. (mm)	Ø int. (mm)	larg. (mm)	Ø moyeu int. (mm)
20	X			11081570	500	3500	2,04	1100	580	270	575
20			X	10081570	500	3500	2,04	1100	570	310	575
25	X			11081965	400	2400	2,19	1170	570	320	575

## irl tulipe 3321 gris

2 et 3 m

GAINE					FARDEAU		
Ø ext. (mm)	botte (ml)	référence.	long. (m)	palette (ml)	l. (mm)	L. (mm)	G. (mm)
16	50	16041106	2	3000	1240	2000	450
16	75	16041108	3	4500	1240	3000	450
20	34	16041506	2	2040	1240	2000	460
20	51	16041508	3	3060	1240	3000	460
25	34	16041906	2	1360	1240	2000	460
25	51	16041908	3	2040	1240	3000	460
32	30	16042708	3	1080	1240	2000	450
40	21	16043308	3	756	1240	3000	450
50	15	16043908	3	540	1240	3000	470
63	9	16044308	3	324	1240	3000	470

## flexichoc noir bandes grises 3522

120 à 200 m

GAINE							COURONNE				
Ø ext. (mm)	STA	FTAG	FTAP	référence	long. (m)	palette (ml)	haut. bas palette (m)	Ø ext. (mm)	Ø int. (mm)	larg. (mm)	Ø moyeu int. (mm)
40	X			12023350	200	1000	1,95	1200	600	360	600
40			X	120233500008	200	1000	1,95	1200	600	360	600
50	X			12023945	150	750	2,20	1220	600	410	600
63	X			12024343	120	480	2,11	1270	600	490	600

## faciloflex noir bandes blanches

200 m

				COURONNE			
référence	long. (m)	palette (ml)	haut. bas palette (m)	Ø ext. (mm)	Ø int. (mm)	larg. (mm)	Ø moyeu int. (mm)
29021550	200	1200	1,95	900	560	300	560

# ACCESSOIRES

## en sachet



Désignation	∅ (mm)	réf.	quant.
clip	16	85110041	50
clip	20	85150042	50
clip	25	85190043	50



Désignation	∅ (mm)	réf.	quant.
Bague M48		85999999	50



Désignation	∅ (mm)	réf.	quant.
coude	16	85110022	100
coude	20	85150023	50
coude	25	85190024	50
coude	32	85270007	25
coude	40	85330010	10



Désignation	∅ (mm)	réf.	quant.
équerre	16	85110013	50
équerre	20	85150014	50
équerre	25	85190017	25



Désignation	∅ (mm)	réf.	quant.
dérouleur universel		85988888	1



Désignation	∅ (mm)	réf.	quant.
fix double	16	85110015	50
fix double	20	85150016	50
fix double	25	85190018	25



Désignation	réf.	quant.
borne à leviers fil souple ou rigide 3 entrées de 0,5 à 0,75	85990000	75



Désignation	∅ (mm)	réf.	quant.
clip bloquant	16	85110042	100
clip bloquant	20	85150045	100
clip bloquant	25	85190044	100
clip bloquant	32	85270006	100

## en sachet



Désignation	∅ (mm)	réf.	quant.
fix simple	16	85110016	50
fix simple	20	85150017	50
fix simple	25	85190019	25



Désignation	∅ (mm)	réf.	quant.
té	16	85110009	50
té	20	85150010	50
té	25	85190020	25



Désignation	∅ (mm)	réf.	quant.
manchon	16	85110002	100
manchon	20	85150003	100
manchon	25	85190004	50
manchon	32	85270005	50
manchon	40	85330006	20



Désignation	∅ (mm)	réf.	quant.
manchon	40	85330000	1
manchon	50	85390000	1
manchon	63	85430000	1
manchon	75	85470000	1
manchon	90	85510000	1
manchon	110	85550000	1
manchon	160	85650000	1



Désignation	∅ (mm)	réf.	quant.
bouchon RT	16	85110043	100
bouchon RT	20	85150044	100
bouchon RT	25	85190045	100
bouchon RT	32	85270008	50
bouchon RT	40	85270007	25
membrane RT		85270002	10
œillet RT		85270001	10



# RAPPEL DE LA GAMME TRAVAUX PUBLICS



Fourreau nouvelle génération  
pour la protection des réseaux  
électriques

## LES (+) DE LA GAMME

Tenue aux UV améliorée

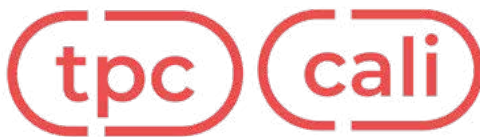
Glisse améliorée

Garantie 100 mètres de tirage suivant CCTP 

Existe en couronnes ou en barres de 6 m



Détail de la gamme disponible page 36



couronne/barre

Fourreaux pour la  
protection des réseaux

## LES (+) DE LA GAMME

Code couleurs en fonction du type de réseau

Livré avec un manchon sur chaque couronne  
ou barre



Détail de la gamme disponible page 38



Grillage avertisseur

## LES (+) DE LA GAMME

Avertissement des ouvrages souterrains

Gamme non-déetectable et déetectable en  
fonction du besoin

Disponible en plusieurs longueurs et couleurs  
en fonction du réseau



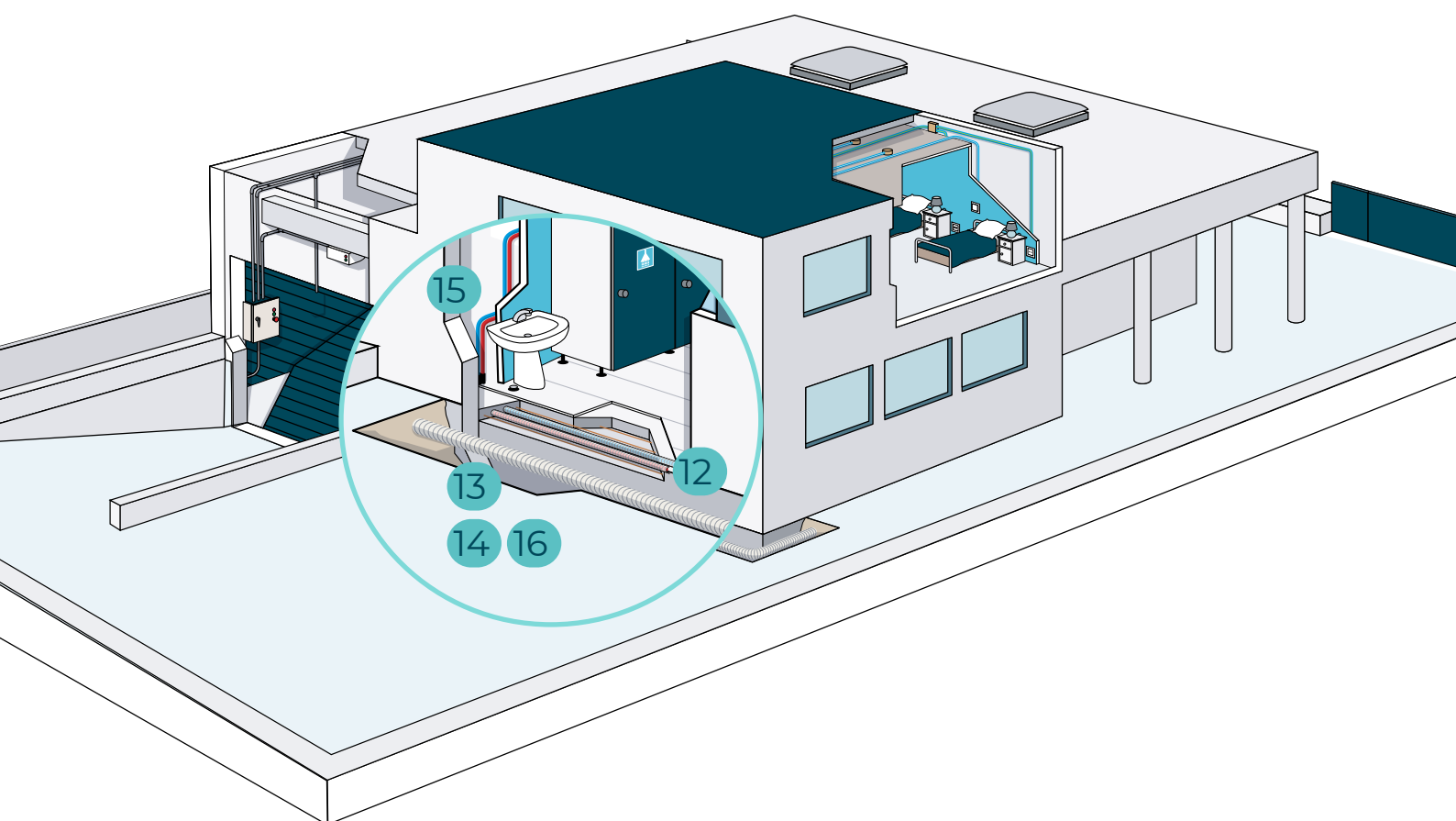
Détail de la gamme disponible page 40



# GAMME SANITAIRE

Gaines de protection pour sanitaires  
et pièces humides





## SANITAIRE

- |    |                |         |    |                 |      |
|----|----------------|---------|----|-----------------|------|
| 12 | sanipex .....  | p.30-31 | 15 | ico3 .....      | p.33 |
| 13 | saniboite..... | p.31    | 16 | sanilight ..... | p.33 |
| 14 | sanigaine..... | p.32    |    |                 |      |



Protection  
des installations sanitaires

## TYPES D'INSTALLATION

Souterraine	Montage apparent		Montage noyé		
	Intérieur	Extérieur	Murs	Planchers	Dalles
x	x	x	x	✓	✓



## UTILISATION

Installation de « réservations » et protection des canalisations sanitaires pour tubes type PE-R destinés à véhiculer de l'eau chaude et froide sous pression (sous planchers, dalles pleines et chapes). Gaine d'incorporation pour passage des tubes PER.

## LES (+) DE LA GAMME

Haute résistance à la compression 750N

Double paroi annelée à l'extérieur et lisse à l'intérieur

Protection des tubes PER pour eau chaude et froide

## RÉFÉRENCES

sanipex

Désignation	Ø ext. nominative (mm)	Ø inter. MOYEN (mm)	réf.	longueur (m)
sanipex	40	31	54303324	50
sanipex	50	39	54303924	50

Commande en grandes longueurs possible, nous consulter

## CONDITIONNEMENT

Pour éviter tout raccordement dans les dalles, **sanipex** est exclusivement vendu en 50 mètres, sans fil tire-aiguille.

## CARACTÉRISTIQUES TECHNIQUES

Matière	Polyéthylène	Plage de Température	-5°C à +90°C
Couleur	bleu ciel	Résistance à la propagation de la flamme	Propagateur de la flamme
Résistance à la compression	≥ 750 N	Rayon de courbure	Mise en œuvre avec un rayon de courbure supérieur ou égal à celui admis sur le tube PE-R, donc au minimum 10 fois le Ø extérieur du tube.
Résistance aux chocs	15 joules à -5°C		
IK	IK 09		

Taux de remplissage maxi à respecter	
Nombre de tubes	Taux de remplissage (%)
2 tubes	30
3 tubes	30

Exemple pour 2 ou 3 tubes de même Ø		
Ø extérieur du tube (mm)	Ø intérieur mini du fourreau avec tx de 30%	
	pour 2 tubes identiques (mm)	pour 3 tubes identiques (mm)
10	26	26
12	31	38
14	37	45
16	41	51
20	52	63
25	65	-
26	68	-



Boîte de réservation en dalle

## LES (+) DE LA GAMME

Résistante à la pression et laitance du béton  
Facilité de décoffrage, matière imputrescible,  
2 formats disponibles, livrés à plat



## UTILISATION

Boîte de réservation en dalle qui assure une sortie propre de la gaine et des tubes PER.

## CONDITIONNEMENT

- 20\*15\*17 : 8 pré-perçages : 4 en Ø 50 mm (faces 20 x 17 cm) et 4 en Ø 40 mm (faces 15 x 17 cm)
- 20\*30\*17 : 12 pré-perçages : 8 en Ø 50 mm (faces 20 x 17 cm) et 4 en Ø 50 mm (faces 30 x 17 cm)

## RÉFÉRENCES

saniboite

Désignation	pré-perçages Ø 40 (mm)	pré-perçages Ø 50 (mm)	réf.	longueur (cm)	largeur (cm)	hauteur (cm)	Cond.
saniboite	4	4	89000001	20	15	17	25
saniboite+	0	12	89000002	20	30	17	25

## CARACTÉRISTIQUES TECHNIQUES

Matière	Polypropylène alvéolé 3 mm 650g/m <sup>2</sup>	En cas de collecteur, prendre 2 boîtes 20 x 30 x 17 côte-à-côte Afin de ne pas être submergée par la dalle, la hauteur de la boîte est de 17cm.
Couleur	noir	



Protection  
des installations  
sanitaires



## TYPES D'INSTALLATION

Souterraine	Montage apparent		Montage noyé		
	Intérieur	Extérieur	Murs	Planchers	Dalles
x	✓	x	x	✓	✓

## UTILISATION

Protection des canalisations sanitaires de type P.E.R. et canalisations hydro-câblées

## LES (+) DE LA GAMME

Protection des tubes PER pour eau chaude et froide

Code couleur pour identifier eau chaude et froide

## RÉFÉRENCES

### sanigaine bleu

Ø ext. (mm)	Ø int. moyen (mm)	tube cuivre	réf.	long. (mm)
20 (+0/-0,3)	13,5	10/12	52101540	100
25 (+0/-0,4)	17,8	12/14 14/16	52101940	100
32 (+0/-0,4)	24,2	16/18 18/22	52102724	50
40 (+0/-0,4)	30,8	22/28	52103324	50

Tolérances longueur +/- 2%

### sanigaine rouge

Ø ext. (mm)	Ø int. moyen (mm)	tube cuivre	réf.	long. (mm)
20 (+0/-0,3)	13,5	10/12	52161540	100
25 (+0/-0,4)	17,8	12/14 14/16	52161940	100
32 (+0/-0,4)	24,2	16/18 18/22	52162724	50
40 (+0/-0,4)	30,8	22/28	52163324	50

Tolérances longueur +/- 2%

## CONDITIONNEMENT

En couronne sous film polyéthylène :

- pour une meilleure protection contre les agents extérieurs
- pour faciliter le stockage des couronnes
- pour faciliter l'utilisation du conduit par déroulage de l'intérieur

## CARACTÉRISTIQUES TECHNIQUES

Matière	Polyoléfines	Température minimale d'utilisation	-5°C
Couleur	rouge, bleue	Température maximale d'utilisation	+90°C
Résistance à l'écrasement	750 N à +23°C (± 1°C)	Cintrable	sans outillage - propagateur de la flamme
Résistance aux chocs	6 joules à -5°C (± 1°C) selon Ø	Sur demande	commande de grandes longueurs possible





Protection des canalisations  
cuivre d'eau et de gaz



## LES (+) DE LA GAMME

En traversées de planchers, murs ou cloisons

### UTILISATION

Protection des canalisations cuivre d'eau et de gaz, en montage apparent ou encastré et protection en traversées des planchers, murs ou cloisons.

### CONDITIONNEMENT

En couronne sous film polyéthylène:

- pour une meilleure protection contre les agents extérieurs
- pour faciliter le stockage des couronnes
- pour faciliter l'utilisation du conduit par déroulage de l'intérieur
- stockage sous abri recommandé

## RÉFÉRENCES

ico3

Tolérances longueur +/- 2%

Désign.	réf.	long. (ml)	palet (ml)	Ø ext. (mm)	Ø int. moyen (mm)	tube cuivre
ico3 réf.13	50220940	100	2000	19,3	15,2	10/12
ico3 réf.16	50221140	100	2000	21,2	17,2	12/14 14/16
ico3 réf.19	50221324	50	1250	23,5	19,3	16/18
ico3 réf.23	50221724	50	1600	29,0	23,8	20/22
ico3 réf.29	50222324	50	1000	35,2	29,5	26/28
ico3 réf.36	50223120	25	500	43,4	36,9	30/32 34/36
ico3 réf.48	50223720	25	450	50,4	43,6	38/40 40/42

## CARACTÉRISTIQUES TECHNIQUES

Matière	PVC
Couleur	ivoire
Sur demande	commande de grandes longueurs possible



Protection  
multi-usages



## LES (+) DE LA GAMME

Tube PP translucide

### UTILISATION

Tube de protection multi-usages des conduites d'eau et de gaz contre la laitance du béton, du plâtre...

### CONDITIONNEMENT

- rouleaux de 50 mètres pour les Ø 32 et 40
- rouleaux de 100 mètres pour les Ø 20 et 25

## RÉFÉRENCES

sanilight

Tolérances longueur +/- 2%

Ø ext. (mm)	Ø int. moyen (mm)	tube cuivre	réf.	long. (mm)
20 (+0/-0,3)	13,5	10/12	52301540	100
25 (+0/-0,4)	17,8	12/14 14/16	52301940	100
32 (+0/-0,4)	24,2	16/18 18/22	52302724	50
40 (+0/-0,4)	30,8	22/28	52303324	50

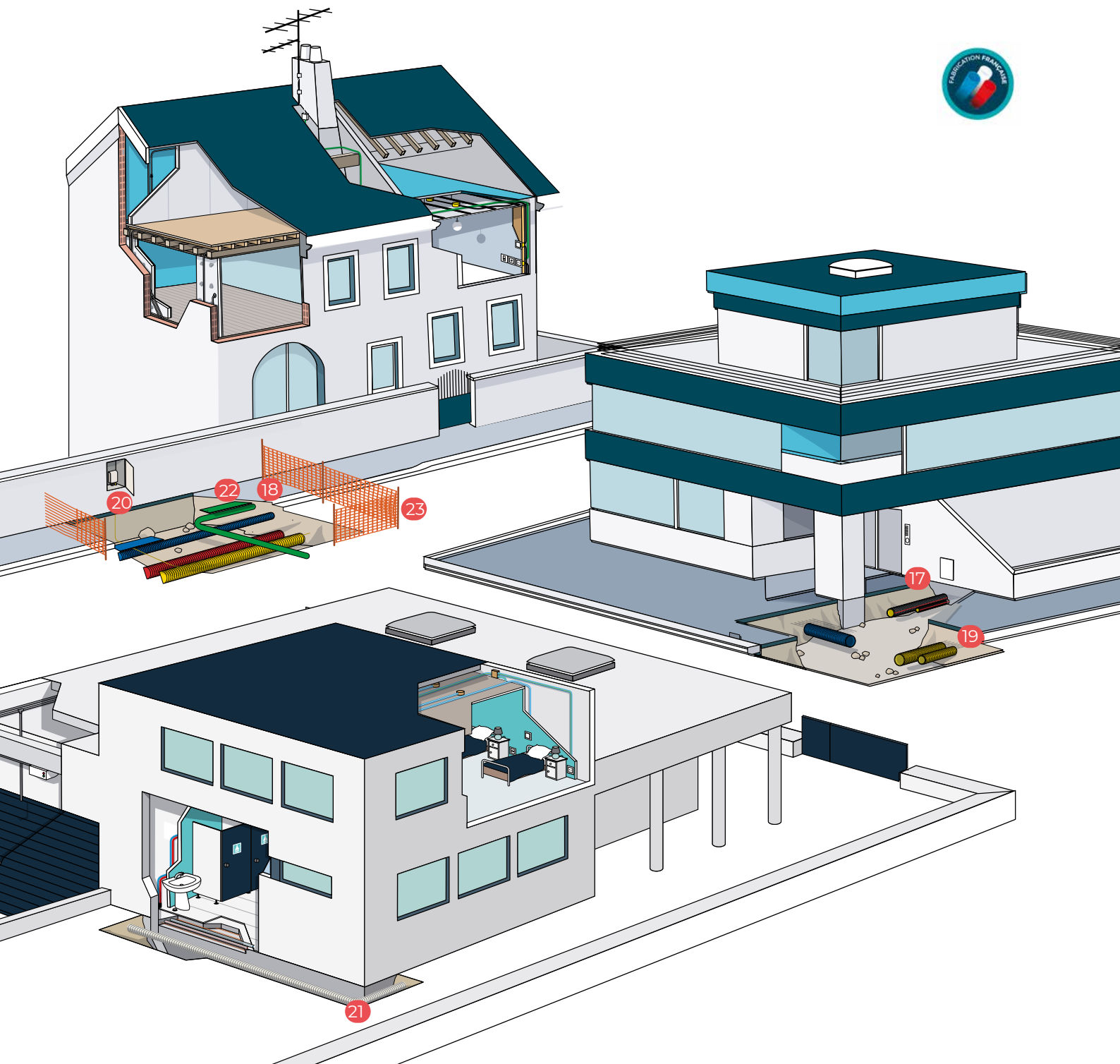
## CARACTÉRISTIQUES TECHNIQUES

Matière	Polyoléfines
Couleur	translucide
Plage de température	-5°C à +90°C
Déformation maxi	50%



# GAMME TRAVAUX PUBLICS

Enfouissement, détections de réseaux enterrés, signalisation pour travaux publics



## TRAVAUX PUBLICS

- |    |                    |         |    |                          |      |
|----|--------------------|---------|----|--------------------------|------|
| 17 | tpgliss .....      | p.36-37 | 21 | drain/ .....             | p.44 |
| 18 | tpc/cali .....     | p.38-39 | 22 | plaque de protection ... | p.44 |
| 19 | eurek/eurek2 ..... | p.40-41 | 23 | balisage.....            | p.45 |
| 20 | eurekfil .....     | p.42-43 |    | accessoires.....         | p.45 |

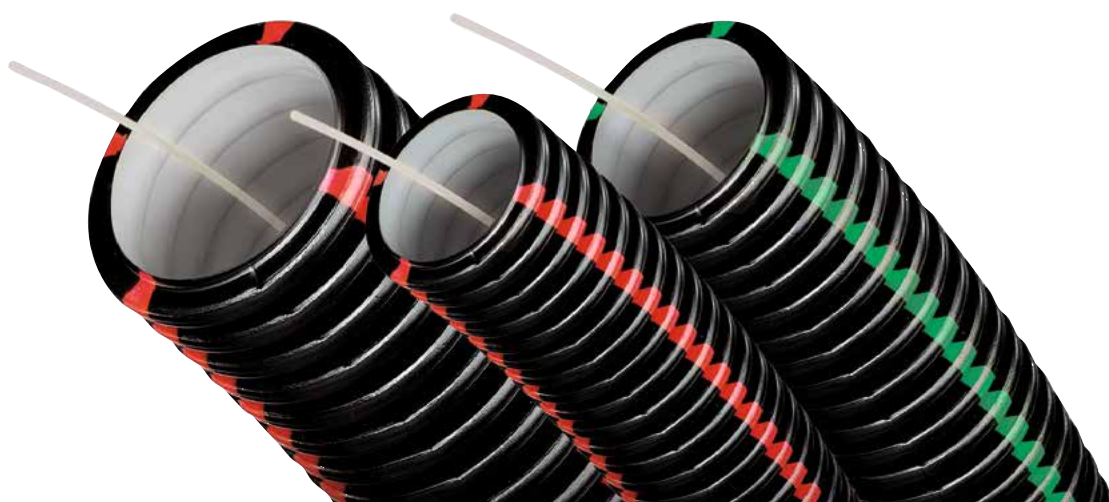


Fourreau nouvelle génération  
pour la protection des réseaux  
électriques



## TYPES D'INSTALLATION

Souterraine	Montage apparent		Montage noyé		
	Intérieur	Extérieur	Murs	Planchers	Dalles
✓	x	x	x	x	x



## UTILISATION

Dispositif de protection mécanique pour réseaux et branchements souterrains BT et MT.

## LES (+) DE LA GAMME

Glisse améliorée

Tenue aux UV améliorée

Garantie 100 mètres de tirage suivant CCTP



Existe en couronnes ou en barres de 6 m







# RÉFÉRENCES

## tpgliss couronne

Désignation	Ø (mm)	réf.	longueur (m)	Codet EDF (ml)
tpgliss nbr	40	34033320	25	68 80 321
tpgliss nbr	40	34033324	50	68 80 320
tpgliss nbr	50	34033920	25	
tpgliss nbr	50	34033924	50	
tpgliss nbr	63	32034320	25	68 80 323
tpgliss nbr	63	32034324	50	68 80 322
tpgliss nbr	75	32034720	25	68 80 325
tpgliss nbr	75	32034724	50	68 80 324
tpgliss nbr	90	32035120	25	68 80 827
tpgliss nbr	90	32035124	50	68 80 326
tpgliss nbr	110	32035520	25	68 80 329
tpgliss nbr	110	32035524	50	68 80 328
tpgliss nbr	160	32036520	25	68 80 330
tpgliss nbr	160	32036524	50	

Existe également en noir bandes vertes, nous consulter.

## tpgliss barre

Tolérances longueur +/- 2%

Désignation	Ø (mm)	réf.	longueur (m)	palette (ml)	Codet EDF (ml)
tpgliss nbr	110	35035512	6	402	68 80 378
tpgliss nbr	110	35035599	5,8	388,6	
tpgliss nbr	160	35036512	6	198	68 80 380
tpgliss nbr	160	35036599	5,8	191,4	

## CONDITIONNEMENT

**En couronne :** liens feuillard en plastique ou sous film (Ø40).

**Barre :** barres de 6 mètres conditionnées sur un fardeau.



### Raccordement :

un manchon livré sur chaque couronne ou barre

## CARACTÉRISTIQUES TECHNIQUES

Matière	Polyoléfines
Couleur	noir + bandes rouges
Résistance à l'écrasement	≥ 5% à 450 N sous +23°C

### Résistance aux chocs

IK

de 15 à 40 joules à -5°C selon Ø

09

**Conseil d'utilisation :** ne pas utiliser le fil tire-aiguille pour tirer les fils ou les câbles !



Fourreaux pour la  
protection des réseaux



couronne/barre

## TYPES D'INSTALLATION

Souterraine	Montage apparent		Montage noyé		
	Intérieur	Extérieur	Murs	Planchers	Dalles
✓	x	x	x	x	x



## UTILISATION

Dispositif de protection mécanique pour réseaux et branchements souterrains BT et MT selon guide EDF B 27.62.15 et B26.52.25

*Ces fourreaux destinés à protéger les canalisations enterrées doivent être utilisés avec un grillage avertisseur réglementaire selon la norme NF 12613.*

*Norme NF P 98-331 Chaussées et dépendances - tranchées : ouverture, remblayage, réfection.*

*Norme NF P 98-332 Règles de distances entre les réseaux enterrés et règles de voisinage entre les réseaux et les végétaux.*

Pour les traversées de profondeur non réglementaire, ils doivent être utilisés noyés dans un béton armé d'un treillis.

## LES (+) DE LA GAMME

Code couleurs en fonction  
du type de réseau

Livré avec un manchon  
sur chaque couronnes ou barre

## CARACTÉRISTIQUES TECHNIQUES

Matière	Polyoléfines
Couleur	rouge
Résistance à l'écrasement	≥ 5 % à 450 N sous +23°C
Résistance aux chocs	de 15 à 40 joules à -5°C selon Ø
IK	09 -10

## CONDITIONNEMENT

**tpc et cali barre** : barres de 6 mètres conditionnées sur un fardeau

**tpc et cali couronne** : en couronne, filmée pour les Ø de 40 et 63 mm



Un manchon livré sur chaque couronne



# RÉFÉRENCES

## tpc couronne /barre

Désig.	∅ (mm)	réf. □	long. (m)	palet. (ml)	Ray.mini de cintr.
tpc cour.	40	30063320	25	500	250
tpc cour.	40	30063324	50	1200	250
tpc cour.	40	30063340	100		250
tpc cour.	50	30063940	100		300
tpc cour.	63	30064320	25		350
tpc cour.	63	30064324	50		350
tpc cour.	63	30064340	100		350
tpc cour.	75	30064720	25		450
tpc cour.	75	30064724	50		450
tpc cour.	75	30064740	100		450
tpc cour.	90	30065120	25		450
tpc cour.	90	30065124	50		450

Désig.	∅ (mm)	réf. □	long. (m)	palet. (ml)	Ray.mini de cintr.
tpc cour.	90	30065140	100		450
tpc cour.	110	30065520	25		450
tpc cour.	110	30065524	50		450
tpc cour.	160	30066520	25		
tpc cour.	160	30066524	50		
tpc barre	110	31065512	6		
tpc barre	110	31065599	5,8		
tpc barre	160	31066512	6		
tpc barre	160	31066599	5,8		
tpc barre	200	31066912	6		
tpc barre	250	31067112	6		

Tolérances longueur +/- 2%

## cali couronne /barre

Désig.	∅ (mm)	réf. ■	réf. ■	réf. ■	réf. □	long. (m)	palet. (ml)
cali cour.	40	32083320				25	500
cali cour.	40	32083324	32143324	32103324	32203324	50	1200
cali cour.	50	32083924	32143924	32103924	32203924	50	
cali cour.	63	32084324	32144324	32104324	32204324	50	
cali cour.	75	32084724	32144724	32104724	32204724	50	
cali cour.	90	32085124	32145124	32105124	32205124	50	
cali bar.	110		33145512	33105512*		6	
cali bar.	160		33146512	33106512*		6	
cali bar.	200		33146912	33106912*		6	
cali bar.	250		33147112	33107112*		6	

### Codes couleurs

- Electricité
- Télécom
- Gaz
- Eau
- Fibre Optique

Références soumises à un minimum de commande. Nous consulter.

Tolérances longueur +/- 2%

\* références ne bénéficiant pas de l'agrément NF

**Conseil d'utilisation :** ne pas utiliser le fil tire-aiguille pour tirer les fils ou les câbles !

## RAPPEL DE LA GAMME ÉLECTRICITÉ



icta 3522 IK 10,  
résistance aux chocs élevée



### LES (+) DE LA GAMME

Une seule gaine du coffret **enedis** au tableau de la maison  
L'ÉLECTRICITÉ EN RESEAU

Application en colonne montante, chemin de câbles et vide sanitaire

Préconisé par **enedis**  
L'ÉLECTRICITÉ EN RESEAU

Livré avec un manchon ignifugé

Détail de la gamme disponible page 16



**courant**

eurek

Grillage  
avertisseur



eurek2

Grillage  
avertisseur détectable



## UTILISATION

Dispositif avertisseur destiné à être posé dans les tranchées à une distance de 200 à 300 mm au-dessus d'ouvrages à signaler.

*Norme NF P 98-331. Chaussées et dépendances - tranchées : ouverture, remblayage, réfection.*

*Norme NF P 98-332. Règles de distances entre les réseaux enterrés et règles de voisinage entre les réseaux et les végétaux.*

## LES DE LA GAMME

**Avertissement des ouvrages souterrains**

**Gamme non-détectable et détectable en fonction du besoin**

**Disponible en plusieurs longueurs et couleurs en fonction du réseau**



# RÉFÉRENCES

## longueur 100 m

Désig.	larg. (cm)	réf. ■	réf. ■	réf. ■	réf. ■	réf. ■	réf. □	réf. ■	pal. (ml)
eurek	20	60061540	60081540	60141540	60101540	60161540	60201540	60181540	6000
eurek	30	60062540	60082540	60142540	60102540	60162540	60202540	60182540	6000
eurek	40	60063340*	60083340*	60143340*	60103340*	60163340*			3000
eurek	50	60063940	60083940	60143940	60103940	60163940*		60183940	2000
eurek2	20	62061540	62081540	62141540	62101540	62161540	62201540		6000
eurek2	30	62062540	62082540	62142540	62102540	62162540	62202540		4000
eurek2	50	62063940	62083940		62103940	62163940*			2000

## longueur 300 m

Désig.	larg. (cm)	réf. ■	réf. ■	réf. ■	réf. ■	réf. ■	réf. □	pal. (ml)
eurek	5		72080160*				72200160*	12000
eurek	10	72060560	72080560	72140560	72100560			6000
eurek2	5		71080160*					12000
eurek2	10	71060560	71080560	721140560	71100560		71200160	6000

## longueur 600 m

Désig.	larg. (cm)	réf. ■	réf. ■	réf. ■	réf. ■	réf. ■	réf. □	pal. (ml)
eurek	5	72060180*	72080180*					18000
eurek	10	72060580	72080580	72140580	72100580	72160580*	72200580*	12000

\* Références non certifiées NF.  
Pour les autres références, nous contacter.

## CONDITIONNEMENT

### Emballage unitaire opaque :

- rouleau de 100, 300 et 600 mètres
- livré avec flasque aquilux et mandrin PEHD pour les largeurs 5 cm et 10 cm



## CARACTÉRISTIQUES TECHNIQUES

Matière	Polyoléfine mono orientée
Tenue des couleurs	résistance au noircissement par le sulfure d'ammonium
Tenue aux micro-organismes	conformément à la norme EN ISO 846
Dimensionnelles	conforme à la norme NF EN 12613
Simulation d'ouverture de fouille	élément visible > 200 mm à la fouille et au godet.
Résistance à la traction mécanique	> 300 N

### Codes couleurs

- Electricité BT HTA ou HTB et éclairage
- Télécommunications
- Gaz combustible (transport ou distribution) et hydrocarbures
- Eau potable
- Assainissement et pluvial
- Feux tricolores et signalisation routière
- Chauffage et climatisation
- Gaz, produits chimiques (autres que hydrocarbures et gaz combustibles)

La marque **NF** certifie la conformité au **Référentiel de certification NF 113 et à la norme NF EN 12613** délivrée par : **AFNOR Certification**  
**11 rue Francis de Pressensé**  
**93571 LA PLAINE S'-DENIS Cedex.**

Les caractéristiques certifiées sont :  
 la résistance mécanique,  
 la tenue de la couleur,  
 les caractéristiques visuelles de signalisation.



Système de détection  
des réseaux souterrains



## UTILISATION

Le système **eurekfil** repose sur une méthode de **détection électromagnétique** active permettant de positionner tous types de canalisations **non détectables ou peu détectables**.

Son fonctionnement est simple : un **fil traceur en cuivre** est placé sur la **génératrice supérieure** de la canalisation au moment de son enfouissement et est **raccordé en amont et en aval** à des **coffrets ou des piquets de terre** avec une résistance inférieure ou égale à 50 Ohms. Il s'agit alors d'émettre un **signal électrique de faible intensité** au niveau de la **borne d'injection du coffret** universel et de suivre son parcours (de l'amont à l'aval) à l'aide d'un **détecteur électromagnétique** de la même série que le générateur et synchronisé sur la même fréquence.

**Le tracé de la canalisation** «de l'ouvrage» est ainsi parfaitement restitué **en plan et profondeur (axes x, y, z)** répondant à la **classe A de la nouvelle réglementation** NF S70-003.

## LES DE LA GAMME

Simplicité de mise en œuvre avec les accessoires adaptés

Fiabilité avec une détection haute performance (classe A de l'ouvrage)

Différents coffrets disponibles en fonction du besoin

# RÉFÉRENCES

## composition du système **eurekfil**

Désignation	Ø (mm)	réf.	long. (m)
eurekfil rouge		74060095	1000
eurekfil vert		74080095	1000
eurekfil bleu		74100095	1000
eurekfil jaune		74140095	1000
eurekfil marron		74160095	1000
eurekfil blanc		74200095	1000
eurekfil bleu gaine	16	73101140	100
eurekfil marron gaine	16	73161140	100
touret eurekfil vert gaine	16	73081170	500
touret eurekfil bleu gaine	16	73101170	500
touret eurekfil marron gaine	16	73161170	500



## accessoires

Désignation	réf.	qté
coffret universel ip 54	81000001	1
coffret universel ip 68	81000012	1
coffret de branchement ip 65	81000016	1
piquet de terre acier cuivre 25 cm + kit résine	81000005	1
piquet de terre acier galva 1 m + cosse	81000002	1
trousse de jonction avec résine	81000010	1
tresse de terre longueur 3 m : 6 mm <sup>2</sup>	81000003	1
épingle de fixation 600 pré-galvanisé	81000015	1
pince à dénuder automatique	81000009	1
collier de serrage 9 x 780	81000013	100
collier de serrage 12,5 x 1000	81000014	50
collier de serrage 4,5 x 360	81000011	100



Un guide de mise en œuvre est fourni avec chaque bobine d'eurekfil.

## CARACTÉRISTIQUES TECHNIQUES

Matière	cuivre	Résistance d'isolement	5000 MΩ/km
Température de stockage	-30°C à +80°C.	Dimensionnels	fil avec isolant, diamètre nominal extérieur : 3 mm
Résistance ohmique	36,6 Ω/km		

## LES COFFRETS



### Coffret 129 x 80 x 60 mm IP 54

Principalement pour chambre de tirage ou colonne montante bâtiment collectif (version architecture schématique, réseaux principaux sans ou avec antennes).



### Coffret 115 x 60 x 40 mm IP 65

Principalement pour regard comptage abonné ou coffret façade abonné (version architecture schématique, réseaux branchements ou antennes).



### Coffret 125 x 125 x 81 mm IP 68

Principalement pour chambre de tirage, regard de visite, regard ventouse (version architecture schématique, réseaux sans ou avec antennes).



## UTILISATION

Drain perforé pour la réalisation de tranchées drainantes en agricole.

Réseaux de drainage agricole enterrés.

Réseaux de drainage en génie civil enterré.

## CONDITIONNEMENT

En couronne

## RÉFÉRENCES

### drain agricole

Désignation	Ø (mm)	réf.	longueur (m)
drain agricole	50	38253924	50
drain agricole	65	38254524	50
drain agricole	80	38255024	50
drain agricole	100	38255324	50
drain agricole	125	38255924	50
drain agricole	160	38256524	50
drain agricole	200	38256922	45

Tolérances longueur +/- 2%

### drain enrobé

Désignation	Ø (mm)	réf.	longueur (m)
drain enrobé	50	41203924	50
drain enrobé	65	41204524	50
drain enrobé	80	41205024	50
drain enrobé	100	41205324	50

## CARACTÉRISTIQUES TECHNIQUES

Matière	PVC
Résistance	mécanique, aux chocs, à l'écrasement, à l'abrasion et à la corrosion
Inertie chimique	dans des conditions normales d'utilisation

## PLAQUE DE PROTECTION MÉCANIQUE

### UTILISATION

Protection des conduites ou câbles enterrés contre les éventuelles agressions. À utiliser lorsque la conduite se situe sous faible charge, lors de traversée d'ouvrages d'art, dans une zone à forte densité d'ouvrages enterrés ou pour la protection des branchements. Identification par coloris et marquage

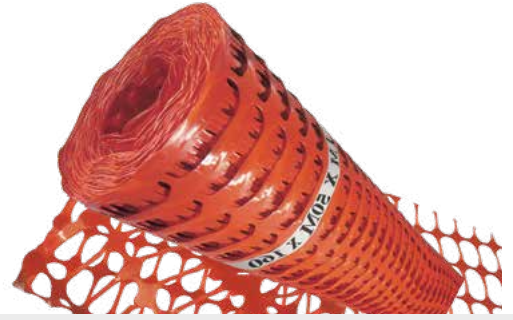


Désignation	Ø (mm)	réf.
Plaque de protection 0.25/1m rouge	25 x 100 x 1	69061914
Plaque de protection 0.35/1m rouge	35 x 100 x 1	69063014
Plaque de protection 0.25/1m vert	25 x 100 x 1	69081914
Plaque de protection 0.35/1m vert	35 x 100 x 1	69083014
Plaque de protection 0.25/1m bleu	25 x 100 x 1	69101914
Plaque de protection 0.35/1m bleu	35 x 100 x 1	69103014
Plaque de protection 0.25/1m jaune	25 x 100 x 1	69141914
Plaque de protection 0.35/1m jaune	35 x 100 x 1	69143014



# balisage

pour barrière



## UTILISATION

Clôture des chantiers, grandes clôtures d'élevage agricole. Délimitation de zones dangereuses ou de parcours obligatoires. Horticulture et autres applications.

## CONDITIONNEMENT

Emballage unitaire sous film de polyéthylène haute densité.

## RÉFÉRENCES

### balisage

Désignation	long. (mm)	haut. (m)	réf.	palet. (ml)
barrière de balisage	50	1,00	66125324	1200
barrière de balisage	50	1,20	66125724	1200

Tolérances longueur +/- 2%

## CARACTÉRISTIQUES TECHNIQUES

Matière	Polyoléfines - Adjonction d'un agent anti-UV
Couleur	orange (en stock), autres couleurs sur demande.

## ACCESSOIRES

### tpgliss - tpc - cali - drain

#### les manchons tpc tpgliss

Désignation	Ø (mm)	réf.
manchon	40	80330000
manchon	50	80390000
manchon	63	80430000
manchon	75	80470000
manchon	90	80510000
manchon	110	80550000
manchon	160	80650000

#### les bouchons tpc tpgliss

Désignation	Ø (mm)	réf.
bouchon	40	80330010
bouchon	50	80390011
bouchon	63	80430012
bouchon	75	80470013
bouchon	90	80510014
bouchon	110	80550015
bouchon	160	80650017
bouchon	200	80690018
bouchon	250	80710019

#### les manchons pour drains

Désignation	Ø (mm)	réf.
manchon drain	50	86390000
manchon drain	65	86450001
manchon drain	80	86500002
manchon drain	100	86530003
manchon drain	125	86590004
manchon drain	160	86650005
manchon drain	200	86690006

#### les manchons chaussette EDF

Désignation	Ø (mm)	réf.	Code EDF
manchon chaussette	40	80330030	68 80 458
manchon chaussette	63	80430031	68 80 460
manchon chaussette	75	80470032	68 80 462
manchon chaussette	90	80510033	68 80 464
manchon chaussette	110	80550034	68 80 466
manchon chaussette	160	80650035	68 80 468
manchon chaussette	200	80690036	68 80 470

# NORMES

Dans un souci de performance qualité, notre entreprise s'est inscrite dans une démarche qualité et dispose donc d'une certification ISO 9001 version 2015.



La marque NF apposée sur nos conduits ne concerne que les conduits.

## CARACTÉRISTIQUES DES CONDUITS

### Exemple : icta

3	4	2	2
Résistance		Température	
écrasement 750 N		chocs 6 J	
		mini - 5°C	
		maxi + 90°C	

Chiffre	Résistance		Température	
	écrasement	chocs	mini	maxi
1 = très léger	125 N	0,5 J	+ 5 °C	+ 60 °C
2 = léger	320 N	1 J	- 5 °C	+ 90 °C
3 = moyen	750 N	2 J	- 15 °C	+ 105 °C
4 = élevé	1250 N	6 J	- 25 °C	+ 120 °C
5 = très élevé	4000 N	20 J	- 45 °C	+ 150 °C

### Règle de remplissage d'un conduit de type icta

Ø	16	20	25	32	40	50
1/3 de la section intérieure (mm²)	30	52	88	155	255	410

## INDICES IK ET IP

### Définition de l'indice IK

(Indice de protection mécanique)  
Pour symboliser les degrés de protection contre les impacts mécaniques externes, il est fait usage des lettres IK suivies de 2 chiffres caractéristiques.

**IK =** code indiquant le degré de protection procuré par l'enveloppe contre les impacts mécaniques externes.

Résistance aux chocs	Masse / Hauteur de chute
IK 1 / 0,140 joule	0,25 kg : 56 mm
IK 2 / 0,20 joule	0,25 kg : 80 mm
IK 3 / 0,35 joule	0,25 kg : 140 mm
IK 4 / 0,50 joule	0,25 kg : 200 mm
IK 5 / 0,70 joule	0,25 kg : 280 mm
IK 6 / 1 joule	0,25 kg : 400 mm
IK 7 / 2 joules	0,50 kg : 400 mm
IK 8 / 5 joules	1,70 kg : 300 mm
IK 9 / 10 joules	5 kg : 200 mm
IK 10 / 20 joules	5 kg : 400 mm
IK 10+ / 50 joules	10 kg : 500 mm
IK 10++ / 80 joules	10 kg : 800 mm
IK 10++ / 120 joules	15 kg : 800 mm
IK 10++ / 160 joules	20 kg : 800 mm
IK 10++ / 200 joules	25 kg : 800 mm

### Définition de l'indice IP

Associé à deux chiffres (exemple : IP67), dans les fiches de spécifications d'équipements pour caractériser leur degré d'étanchéité contre les poussières (premier chiffre) et les liquides (deuxième chiffre).

1<sup>er</sup> chiffre :  
Protection contre la pénétration de corps solides et les contacts avec les parties sous tension.

2<sup>ème</sup> chiffre :  
Protection contre la pénétration des liquides.

IP 0 : Pas de protection



IP 1 : Protégé contre les corps solides supérieurs à 50 mm (ex : contact de la main)



IP 2 : Protégé contre les corps solides supérieurs à 12,5 mm (ex : doigt de la main)



IP 3 : Protégé contre les corps solides supérieurs à 2,5 mm (ex : outils, fils)



IP 4 : Protégé contre les corps solides supérieurs à 1 mm (ex : outils fins, clous)



IP 5 : Protégé contre les poussières



IP 6 : Totalement protégé contre les poussières



IP . 0 : Pas de protection



IP . 1 : Protégé contre les chutes verticales de gouttes d'eau



IP . 2 : Protégé contre les chutes verticales de gouttes d'eau jusqu'à 15° de la verticale



IP . 3 : Protégé contre l'eau en pluie jusqu'à 60° de la verticale



IP . 4 : Protégé contre les projections d'eau de toutes directions



IP . 5 : Protégé contre les jets d'eau de toutes directions



IP . 6 : Protégé contre les paquets de la mer



IP . 7 : Protégé contre les effets de l'immersion



IP . 8 : Matériel submersible dans des conditions spécifiées



# CLASSIFICATION EUROPÉENNE DES CÂBLES SELON LE RÈGLEMENT PRODUIT DE LA CONSTRUCTION (RPC)

Les euroclasses, niveaux de performance au feu des câbles

**Euroclasses**

Nouvelle classification Euroclasses des niveaux de performance au feu

En fonction des bâtiments ou des ouvrages de construction, le SYCABEL préconise quatre Euroclasses

Optimale B2ca-s1a, d1, a1	Améliorée Cca-s1, d1, a1	Basique Dca-s2, d2, a2	Basique Eca
------------------------------	-----------------------------	---------------------------	----------------

**CRITÈRES DE CLASSEMENT :**

**1. Le développement du feu**

De **A** : matériaux inertes au feu à **F** : matériaux très combustibles

<b>A</b>	<b>B</b>	<b>C</b>	<b>D</b>	<b>E</b>	<b>F</b>	→
----------	----------	----------	----------	----------	----------	---

**2. Le dégagement de fumée (s pour smoke)**

De **s1** : non fumigène à **s3** : fortement fumigène

<b>s1</b>	<b>s2</b>	<b>s3</b>	→
-----------	-----------	-----------	---

**3. La chute de gouttes enflammées (d pour droplet)**

De **d0** : pas de goutte à **d2** : nombreuses gouttes

<b>d0</b>	<b>d1</b>	<b>d2</b>	→
-----------	-----------	-----------	---

**4. La production de gaz acides pendant l'incendie (a pour acidity)**

De **a1** = conductivité <2.5 µS/mm et Ph >4.3 à **a3** = aucune des précédentes

<b>a1</b>	<b>a2</b>	<b>a3</b>	→
-----------	-----------	-----------	---



## GAMME ÉLECTRICITÉ

Gaines et fourreaux électriques

Type d'installation	Souterraine	Montage apparent		Montage noyé		
		Intérieur	Extérieur	Murs	Planchers	Dalles
<b>flexpro+</b>	x	✓	x	✓	✓	✓
<b>facilo</b>	x	✓	x	✓	✓	✓
<b>flexaray</b>	x	✓	x	✓	✓	✓
<b>tiib</b> <b>tinb</b>	x	✓	✓	✓	✓	✓
<b>flexichoc</b>	✓	✓	x	✓	✓	✓
<b>icta</b>	x	✓	x	✓	✓	✓
<b>prefilco</b>	x	✓	x	✓	✓	✓
<b>irl</b>	x	✓	✓	✓	x	x
<b>ica</b>	x	✓	x	✓	x	x



## GAMME SANITAIRE

Gaines de protection pour sanitaires et pièces humides

Type d'installation	Souterraine	Montage apparent		Montage noyé		
		Intérieur	Extérieur	Murs	Planchers	Dalles
<b>sanipex</b>	x	x	x	x	✓	✓
<b>sanigaine</b>	x	✓	x	x	✓	✓



## GAMME TRAVAUX PUBLICS

Enfouissement, détections de réseaux enterrés, signalisation pour travaux publics

Type d'installation	Souterraine	Montage apparent		Montage noyé		
		Intérieur	Extérieur	Murs	Planchers	Dalles
<b>tpgliss</b>	✓	x	x	x	x	x
<b>tpc</b> <b>cali</b>	✓	x	x	x	x	x

241, route de Dommartin  
01570 Manziat France

Tél : +33 (0)3 85 36 88 00  
Fax : 03 85 30 10 82  
contact@courant.fr  
www.courant.fr

Cachet distributeur

**VIRGINIE COURANT**

Directrice Générale  
v.courant@courant.fr

**CÉDRIC PUHARRÉ**

Chef de marché Electricité & Grands Comptes  
+33 (0)6 83 85 88 01  
c.puharre@courant.fr

**CÉDRIC LE PAIH**

Chef de Marché TP / Sanitaire / GSB  
+33 (0)6 19 35 04 87  
c.lepaih@courant.fr

**Contact sédentaire GSB :**

+33 (0)3 85 36 88 01

**STÉPHANIE BERNARD**

Administration des Ventes  
+33 (0)3 85 36 88 05 - +33 (0)6 76 85 77 94  
s.bernard@courant.fr

**ALAIN COTTAR**

Marketing et Communication  
+33 (0)6 82 76 46 29  
a.cottar@courant.fr

**FABRICE BARRIL**

Chef de Projet  
+33 (0)6 19 35 04 86  
f.barril@courant.fr

**STÉPHANIE BERNARD**

Responsable Commerciale Export  
+33 (0)3 85 36 88 05 - +33 (0)6 76 85 77 94  
s.bernard@courant.fr

Contacts sédentaires export

**VÉRONIQUE REGUERO**

+33 (0)3 85 36 88 01  
v.reguero@courant.fr

**CHRISTELLE BERGUE**

+33 (0)3 85 36 88 04  
c.bergue@courant.fr

**Paris/Normandie**

Responsable secteur  
+33 (0)6 14 48 14 65  
Contact sédentaire  
+33 (0)3 85 36 88 04

**Nord**

Responsable secteur  
+33 (0)6 83 85 87 91  
Contact sédentaire  
+33 (0)3 85 36 88 06

**Nord-Ouest**

Responsable secteur  
+33 (0)6 83 87 03 75  
Contact sédentaire  
+33 (0)3 85 36 88 01

**Nord-Est**

Responsable secteur  
+33 (0)6 82 76 46 30  
Contact sédentaire  
+33 (0)3 85 36 88 04

**Centre-Ouest**

Responsable secteur  
+33 (0)6 88 21 15 63  
Contact sédentaire  
+33 (0)3 85 36 88 01

**Rhône-Alpes/Centre**

Responsable secteur  
+33 (0)6 83 85 87 90  
Contact sédentaire  
+33 (0)3 85 36 88 06

**Sud-Ouest**

Responsable secteur  
+33 (0)6 83 85 87 99  
Contact sédentaire  
+33 (0)3 85 36 88 04

**Sud-Est**

Responsable secteur  
+33 (0)6 83 85 88 04  
Contact sédentaire  
+33 (0)3 85 36 88 06

**Corse**

Responsable secteur  
+33 (0)6 19 35 04 87  
Contact sédentaire  
+33 (0)3 85 36 88 04

